

Støttekategorier

Renoveringsstøtte



Støttede og ustøttede arbejder - støttekriterier

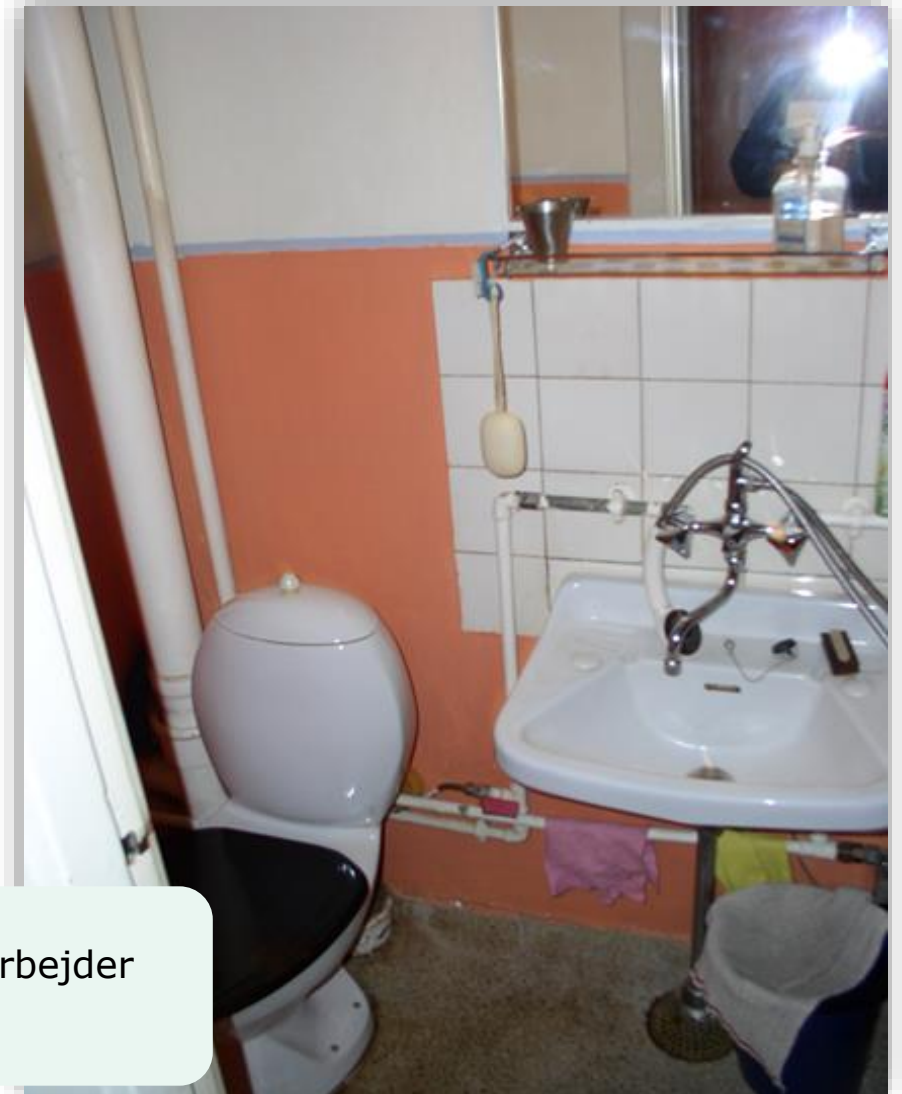
Støttekategorier:

- Opretning / Byggeskader og sunde boliger
 - Svigt har ført til skade
 - Små eller ingen bad
- Tilgængelighed ~ Ø 150 cm
- (Ombygning / sammenlægning)
- Fællesarealer (tidl. Miljøarbejder)
- Genhusning
- Miljø-/klimavenlige løsninger (bæredygtighedspulje efter ansøgning)
- Nedrivning
- Infrastruktur

- **Genopretning / Modernisering er ustøttet:**

Nedslidning / aldersbetinget vedligehold er ustøttede arbejder

→ Nyt køkken, bad, altaner, vinduer, klimaskærm, installationer, efterisolering, LAR.



Opretning / Byggeskader

Svigt fører til skade

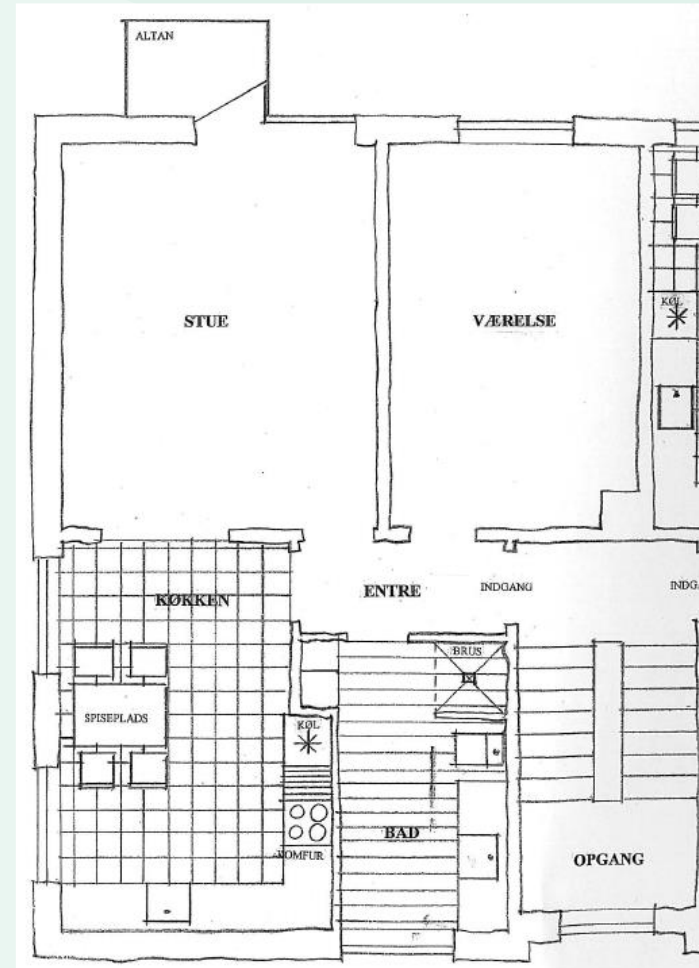
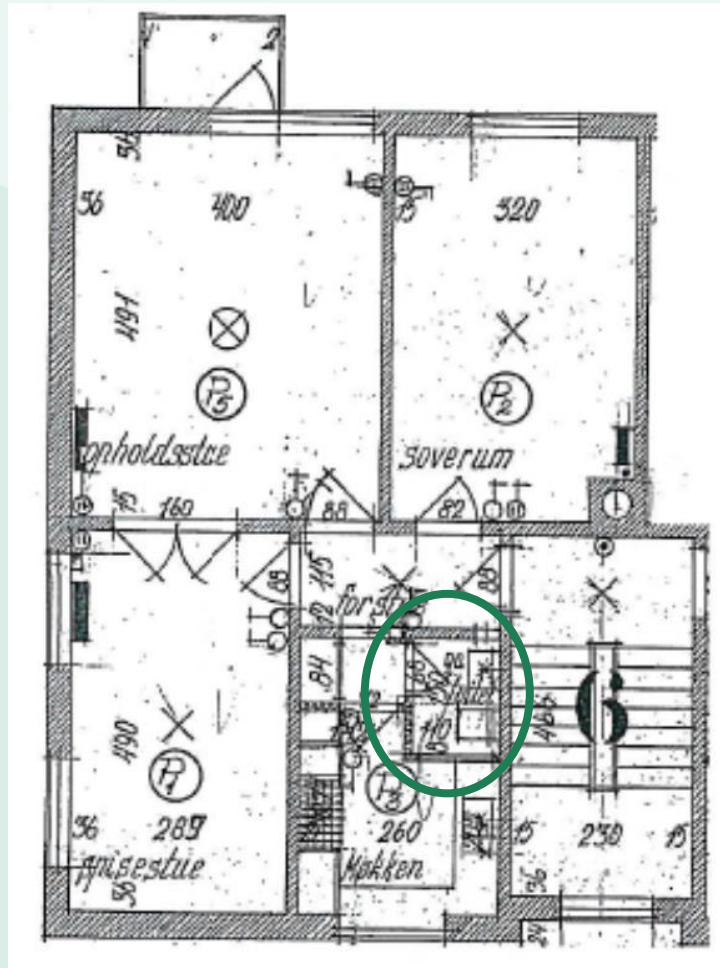
- Utætte badeværelser
- Stabilitetssvigt
- Flade tagpaptage
- Fugt i krybekældre / terrændæk
- Fundering
- Betonskader
- Puds på isolering
- Hulsten i tegl
- MgO plader
- Installationer
- Indvendig isolering
- Miljøfremmede stoffer



Byg sikkert – Byg med overskud
Kun kendte/afprøvede materiale
& metoder

Opretning – Byggeskader og sunde boliger

Boliger med små eller ingen bad



Opretning / Byggeskader

- Byggeskader på facader
- Indeklima

Kan føre til en ny klimaskærm



17. februar 2022



Hensyntagen til den oprindelige arkitektur
Bevaringsværdier

Materialevalg
Bygningselementer
Bygningsdetaljer
Patinerings



Støttekriterier

Et eksempel på hvordan eksisterende bevaringsværdier kan tilgodeses:

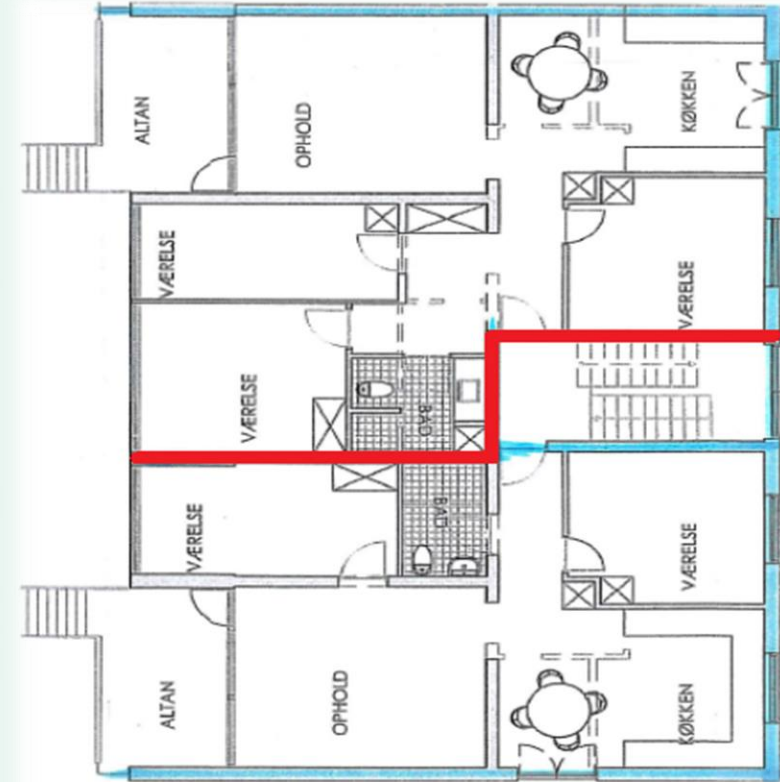
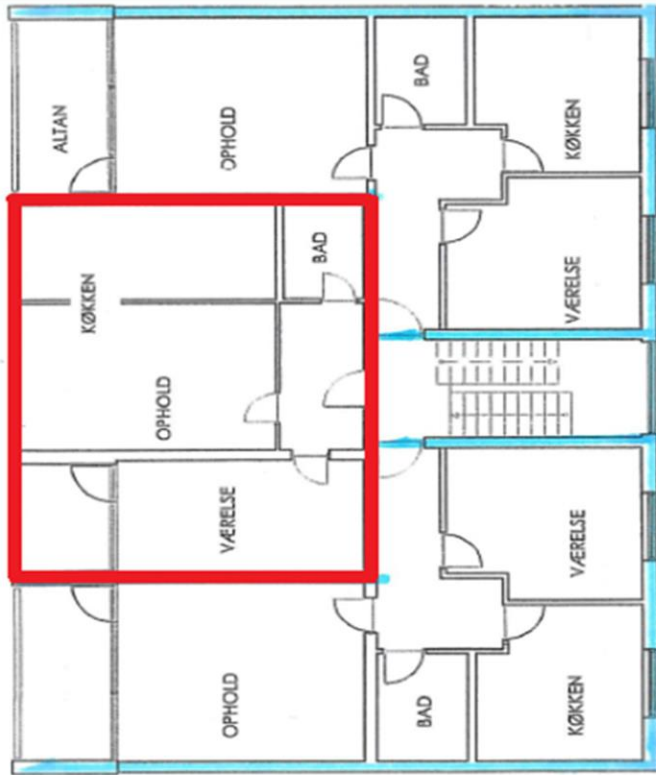
Fyns Almennyttige Boligselskab
Afd. 51 Højstrupparken





Støttekriterier

Sammenlægning





Støttekriterier

Sammenlægning

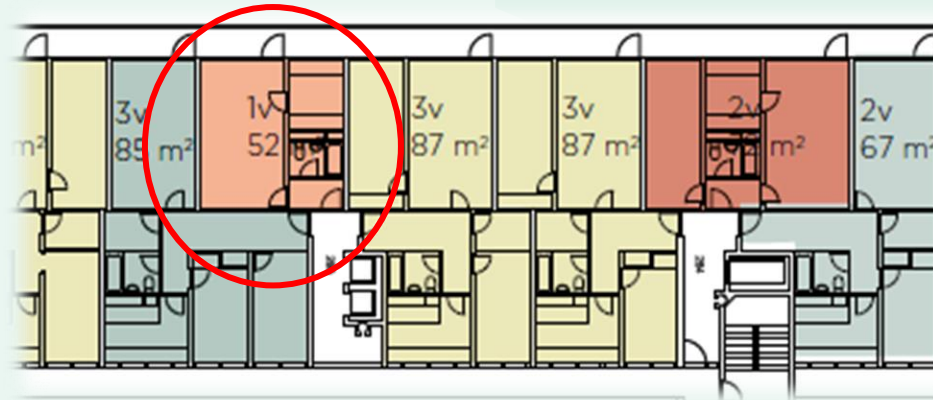
Almenboligloven fra 2021:

- **»§ 28 a.** Boligministeren kan efter indstilling fra kommunalbestyrelsen godkende sammenlægning af boliger uden for udsatte boligområder, jf. § 61 a, stk. 1, når boligen efter sammenlægningen ikke overstiger 140 m², og det sandsynliggøres, at sammenlægningen vil afhjælpe vedvarende og dokumenterede udlejningsvanskeligheder.
- **Stk. 2.** Boligministeren kan herudover efter indstilling fra kommunalbestyrelsen godkende sammenlægning af boliger uden for udsatte boligområder, jf. § 61 a, stk. 1, når boligen efter sammenlægningen ikke overstiger 140 m², og sammenlægningen er nødvendig for at opnå en blandet beboersammensætning i området.«



Støttekriterier

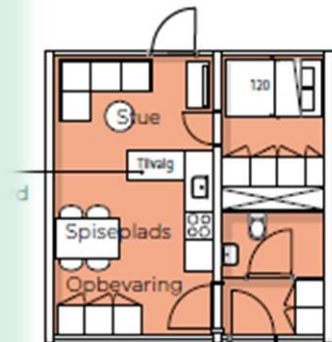
Ombygning



Eksisterende forhold



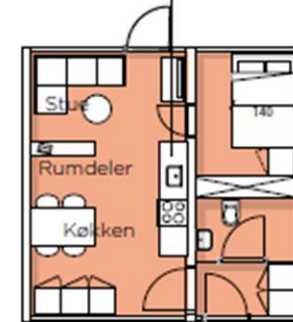
Bolig til 2 / 1,5 V 52 m²



Bolig til 2 (1 forældre + 1)



Bolig til 2 / 1,5 V 52 m²

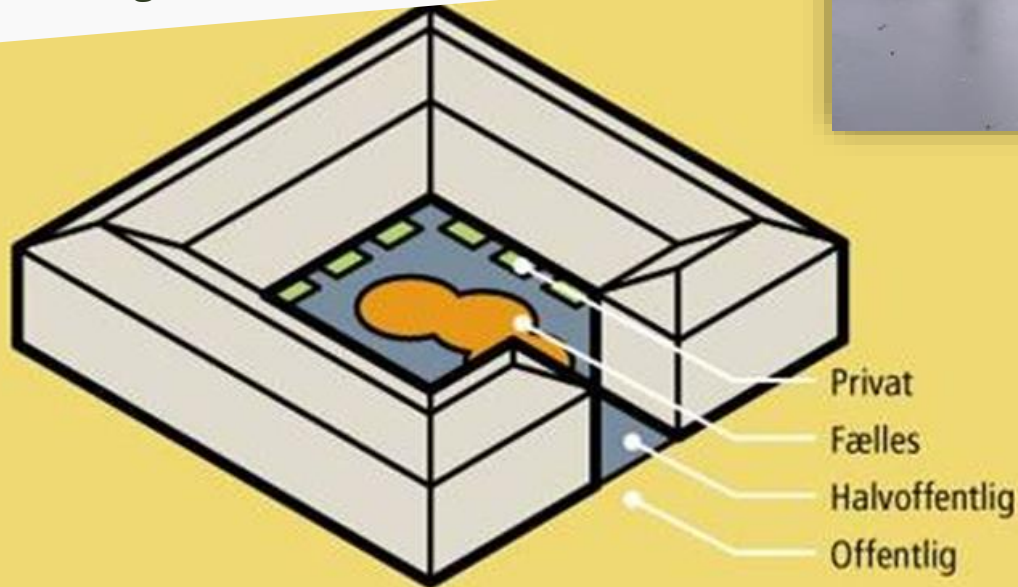




Støttekriterier

Fællesarealer - Udearealer

- Bliver de brugt af beboerne?
- Aktivitetsfremmende tiltag
- Kriminalpræventive tiltag
- Tryghed
- Beboerhus → Etage byggeri og mindst 250 boliger



Leg og ophold for alle aldersgrupper



Støttede og ustøttede arbejder - støttekriterier

Infrastruktur – Interaktion med den omkringliggende by.

Reduktion/nedrivning – som udgangspunkt kun udsatte boligområder. Skal godkendes af ministeriet. Speciel ansøgningsformular

Salg – godkendes af ministerie.

