

# STATISTIK

## HUSLEJE- OG UDGIFTSSTATISTIK 2007



LANDSBYGGEFONDEN

## INDHOLD

|   |    |
|---|----|
| FORORD.....   | 3  |
| DATAGRUNDLAG.....   | 4  |
| HUSLEJE- OG UDGIFTSSTATISTIK 2007.....                          | 6  |
| DEL 1. HUSLEJEN 2007.....                                       | 8  |
| DEL 2. DE ALMENE BOLIGAFDELINGERS UDGIFTER - BUDGET 2007.....   | 25 |
| DEL 3. DE ALMENE BOLIGAFDELINGERS UDGIFTER - REGNSKAB 2006..... | 34 |

## FORORD

Denne publikation indeholder en huslejestatistik baseret på budgettal for 2007 samt udgiftsstatistikker baseret på hhv. regnskabstal for 2006 og budgettal for 2007. Statistikkerne er udarbejdet på baggrund af indberettede regnskabsdata fra de almene boligorganisationer til Landsbyggefondens regnskabsdatabase.

Huslejestatistikken omhandler den rene leje for boliger. Det vil sige, at boligernes udgifter til vand-, varme-, gas- og elforbrug som udgangspunkt ikke er indbefattet. Dog er der flere almene boligafdelinger, hvor lejernes vandforbrug betales over huslejen, og det derfor påvirker huslejeniveauet. Huslejen er opgjort som en årlig gennemsnitshusleje pr. m<sup>2</sup> boligareal.

De to udgiftsstatistikker omhandler udviklingen i de almene boligers udgifter og udgiftssammensætningen. Udgiftsstatistikken baseret på budgettallene giver et indblik i huslejedannelsen i den almene sektor, da huslejedannelsen er baseret på budgettal. Udgiftsstatistik baseret på regnskabstal viser de almene boligafdelingers faktiske udgifter i 2006, ligesom der fremgår en oversigt over udviklingen i udgifterne siden 2002. Udgifterne er ligesom huslejen opgjort som en årlig gennemsnitsudgift pr. m<sup>2</sup> boligareal.

LANDSBYGGEFONDEN

Juli 2009

## DATAGRUNDLAG

Betegnelsen "Husleje 2007" dækker det over den budgetterede husleje for 2007. Disse budgettal findes i de indberettede regnskaber for 2006. Det er de budgetterede lejeindtægter for 2007 (konto 201.1, 201.2, 201.3), som - sammen med de indberettede boligarealer - udgør de fundamentale data i huslejestatistikken. Huslejen beregnes ud fra budgettal, da det er budgettet, der afgør det faktiske huslejeniveau i de enkelte afdelinger.

I udgiftsstatistikkerne (både budget og regnskab) skal det bemærkes, at udgifterne samlet set er større end huslejeindtægterne. Det skyldes, at ca. 10 % af de almene boligafdelingers indtægter stammer fra andre kilder. Bl.a. fra indtægter i forbindelse med erhvervslejemål, institutioner og drift af fællesfaciliteter, samt renteindtægter, tilskud fra boligorganisationen og driftsstøtte fra Landsbyggefonden. I forhold til fortolkningen af statistikken bør der tages højde for, at der også er udgifter forbundet med driften og administrationen af erhvervslejemål og institutioner.

Lejlighederne, som indgår i "Husleje- og udgiftsstatistik 2007", udgør ca. 98 % af det samlede antal almene lejligheder set på landsplan. De resterende 4 % er frasorteret af følgende årsager:

1. Afdelinger med mindre end 50 boliger, hvor stigningen, før valideringen af data, i huslejen i forhold til 2006 er på mere end 50 kr. pr. m<sup>2</sup> p.a. eller faldet på mere end 30 kr. pr. m<sup>2</sup> p.a. er frasorteret. Større afdelinger med lignende huslejeudvikling er blevet gennemgået ved at sammenholde de indberettede regnskabstal med Landsbyggefondens stamdatabase, hvad angår boligarealer.
2. Manglende (forsinket) eller fejlbehæftet indberetning af regnskabs- og budgettal.

Nedenfor fremgår datagrundlaget for "Husleje- og udgiftsstatistikken 2007" fordelt på boligtyper. Af tabellen kan det konstateres, at datagrundlaget for alle boliger efter frasortering er 94 % ud af en samlet boligmasse på 557.680 boliger.

**Tabel A: Datagrundlag for husleje- og udgiftsstatistikken 2007.**

|                    | Alle Boliger | Familieboliger | Ældreboliger | Ungdomsboliger |
|--------------------|--------------|----------------|--------------|----------------|
| I alt              | 557.680      | 403.658        | 30.053       | 19.121         |
| Efter frasortering | 523.984      | 366.563        | 22.028       | 15.879         |
| Datagrundlag       | 94 %         | 91 %           | 73 %         | 83 %           |

Som følge af kommunalreformen 1.1.2007 er den hidtidige geografiske opdeling af statistikkerne i hhv. "Hovedstadsregionen" og "det øvrige land" blevet erstattet af den gældende regionsinddeling. Til og med "Husleje- og udgiftsstatistik 2006" omfattede betegnelsen "Hovedstadsregionen" kommunerne København og Frederiksberg samt de tidligere amter København, Frederiksborg og Roskilde. Fra "Husleje- og udgiftsstatistik 2007" og frem består den geografiske opdeling af Region Hovedstaden, Region Sjælland, Region Syddanmark, Region Midtjylland og Region Nordjylland.



Fra og med "Husleje- og udgiftsstatistik 2005" er der sket en ændring i definitionen af ibrugtagelsesår. Fra budgetår 2005 og regnskabsår 2004 beregnes ibrugtagelsesåret som et vægtet gennemsnit på antallet af boliger. Tidligere var ibrugtagelsesår defineret som ibrugtagelsesåret for det ældste byggeafsnit. Denne ændring påvirker afdelinger med mere end et byggeafsnit. Der tages forbehold for definitionsændringen ved sammenligning over en årrække. Afdelingens alder er defineret som årene fra ibrugtagelsesår til og med regnskabsåret 2006.

Opgørelser på familie-, ældre- og ungdomsboliger er foretaget ud fra rene afdelinger dvs., at det kun er afdelinger, der består af én af boligtyperne. Denne opdeling er foretaget fordi boligtyperne har forskellig udgiftsstruktur, hvilket medfører, at afdelinger bestående af flere boligtyper ikke er direkte sammenlignelige.

Til yderligere sammenligning er der foretaget en beregning af hvor stor en gennemsnitlig familiebolig er, denne beregning er foretaget på baggrund af indberettede boligarealer fra boligafdelingerne. En gennemsnitlig familiebolig udgjorde i 2006 78 m<sup>2</sup> (se tabel 16).

For huslejestatistikken er der foretaget opdelinger i forhold til ibrugtagelsesår. Denne opdeling er foretaget på baggrund af, hvilken finansieringsform boligerne oprindeligt er opført med. Før 1958 blev der ydet statslån<sup>1</sup> til opførelse af almene boliger, fra 1958-1967 blev nybyggeri finansieret via et nyoprettet 2. prioriteringsinstitut, der afløste statslånene, derudover var der skiftende mulighed for tilskud. Fra 1968-1981 blev byggeriet finansieret via nominallån med statslig rentesikring. I perioden 1982-1989 blev det almene byggeri finansieret via IS-20 lån dette skifter til IS-35 lån fra 1990-1998. Fra 1999 og frem bliver byggeriet finansieret ved nominallån eller rentetilpasningslån. For udgiftsstatistikkerne er der ligeledes foretaget opdelinger i forhold til ibrugtagelsesår. Inddelingen er som følger: før 1968, fra 1968-1982, 1983-1999 og efter årtusindeskiftet. Finansieringsformen er givet ved tilsagnsdatoen og da ibrugtagelsesåret ikke nødvendigvis er tæt på tilsagnsdatoen, kan dette give nogle forskydninger i forhold til opdelingen på finansieringsformer. Da periodeinddelingerne i statistikken dækker over en bred årrække, vurderes dette ikke at påvirke beskrivelsen af udviklingen i husleje- og udgiftsniveau.

Alle beløb er opgjort i løbende priser og der tages forbehold for mindre afvigelser, der skyldes afrunding. Den ændrede regionsopdeling og opdeling i forhold til ibrugtagelsesår vil kunne skabe ændringer i forhold til tidligere offentliggjorte statistikker.

---

<sup>1</sup> Statslånene blev indført 29. marts 1887, før det fandtes der ingen finansieringsform.

## HUSLEJE- OG UDGIFTSSTATISTIK 2007

Den gennemsnitlige husleje for almene boliger var i 2007 616 kr. pr. m<sup>2</sup> i hele landet. Dette svarer til en stigning på 2,6 % i forhold til 2006. Størstedelen, ca. 62 %, af de almene boliger havde et gennemsnitligt huslejeniveau på mellem 500-700 kr. pr. m<sup>2</sup> i 2007.

Det gennemsnitlige huslejeniveau for 2007 var højest på Sjælland, da både det gennemsnitlige huslejeniveau i Region Hovedstaden (671 kr. pr. m<sup>2</sup>) og Region Sjælland (649 kr. pr. m<sup>2</sup>) lå over gennemsnittet for hele landet (616 kr. pr. m<sup>2</sup>). Det gennemsnitlige huslejeniveau var mindst i Region Syddanmark hvor niveauet udgjorde 555 kr. pr. m<sup>2</sup>. Det svarede til en gennemsnitlig forskel i huslejeniveauet på lidt over 100 kr. pr. m<sup>2</sup> mellem Region Hovedstaden og Region Syddanmark for 2007.

Huslejudviklingen for samtlige almene boliger opgjort over en 5-årig periode udviste en noget større stigning end udviklingen i 2007 isoleret betragtet. I perioden 2003-2007 lå den gennemsnitlige årlige huslestigning således på 3 %, medens huslejen fra 2006 til 2007 gennemsnitlig steg med 2,6 %. De største huslestigninger var i Region Hovedstaden og Region Midtjylland, hvor huslejen fra 2006-2007 steg med 2,9 % i begge regioner, medens den gennemsnitlige huslestigning i perioden 2003-2007 var hhv. 3,4 % og 2,8 %.

Fordelt på boligtyper var den gennemsnitlige huslestigning fra 2006 til 2007 relativt størst for almene familieboliger og relativt mindst for ungdomsboliger. Huslejen for almene familieboliger steg således 2,3 % fra 2006-2007. I 2007 udgjorde den gennemsnitlige husleje for en almen familiebolig 590 kr. pr. m<sup>2</sup>. Fra 2006-2007 steg huslejeniveauet for ældreboliger i gennemsnit med 2,8 % over hele landet, medens ændringen for ungdomsboliger udgjorde 2,9 % i forhold til året før. De ældre boligafdelinger med ibrugtagelsesår før 1982 oplevede ligeledes relativt større procentvis huslestigning end de nyere afdelinger.

I henhold til budgetterne for 2007 beløb de samlede årlige udgifter sig til 49.927 kr. for en gennemsnitlig almen familiebolig på 78 m<sup>2</sup>. Heraf gik en fjerdedel (12.510 kr.) til nettokapitaludgifter og 3.089 kr., svarende til 6 %, til administrationsudgifter. Henlæggelserne til løbende vedligeholdelse og lignende udgjorde 18 % (8.807 kr.) og 12 % (5.782 kr.) til ekstraordinære udgifter i forbindelse med bl.a. forbedringsarbejder. Huslejeindtægterne finansierede 92 % af de samlede udgifter. Det kostede således 46.027 kr. at bebo en gennemsnitlig almen familiebolig i 2007 svarende til en månedlig husleje på 3.836 kr. Resten af udgifterne blev finansieret af lejeindtægter fra erhvervslejemål og institutioner, renteindtægter, driftssikring mv.

Den budgetterede årlige gennemsnitsudgift pr. m<sup>2</sup> var i 2007 højest for de nyeste boligafdelinger ibrugtaget efter årtusindeskiftet. I 2007 var den årlige gennemsnitsudgift pr. m<sup>2</sup> for boligafdelinger med ibrugtagelsesår efter 2000 således budgetteret til 766 kr., medens den var på 595 kr. for afdelinger med ibrugtagelsesår før 1968. Sammenhængen mellem udgifter og ibrugtagelsesår kan for en stor del forklares ved nettokapitaludgifternes størrelse. Nettokapitaludgifterne udgjorde således mere end 60 % af den årlige gennemsnitsudgift for afdelinger ibrugtaget ved årtusindeskiftet, medens de kun udgjorde en meget lille andel (7 %) af de ældre boligernes udgiftssammensætning.

Fordelt på regioner var den gennemsnitlige budgetterede nettokapitaludgift mindre i Region Hovedstaden set i forhold til de øvrige regioner. Dette skal ses i lyset af at afdelingerne i Region Hovedstaden gennemsnitligt er 7-9 år ældre i forhold til de øvrige regioner. Samlet set var de gennemsnitlige udgifter pr. m<sup>2</sup> dog højst i Region Hovedstaden (706 kr. pr. m<sup>2</sup>) sammenlignet med de øvrige regioner (575-657 kr. pr. m<sup>2</sup>). Denne forskel i de samlede udgifter betød, at der var en forskel på 131 kr. pr. m<sup>2</sup> mellem Region Hovedstaden (706 kr. pr. m<sup>2</sup>) og Region Syddanmark (575 kr. pr. m<sup>2</sup>). Det var især poster som ejendomsskatter og vandafgifter, der var ca. dobbelt så store i Region Hovedstaden sammenlignet med de øvrige regioner.

Der kan ligeledes konstateres en sammenhæng mellem udgiftsniveau og afdelingstype. Den budgetterede årlige gennemsnitsudgift pr. m<sup>2</sup> var i 2007 højere for ældreboliger og ungdomsboliger end familieboliger. Den årlige gennemsnitsudgift pr. m<sup>2</sup> i 2007 var således budgetteret til hhv. 640 kr. for almene familieboliger, 819 kr. for ungdomsboliger og 880 kr. for ældreboliger. Sammenhængen mellem udgifter og afdelingstype kan for en stor del forklares ved, at ældre- og ungdomsboliger generelt er af nyere dato end familieboligerne og som sådan har større nettokapitaludgifter. Samtidig er disse boliger generelt mindre end familieboliger, og udgiftsposter så som administrationsbidrag og renholdelse må forventes at blive påvirket mere af antallet af lejemålsenheder end af boligernes størrelse.

## DEL 1. HUSLEJEN 2007

En opgørelse over huslejen 2007 over forskellige parametre, såsom landsdele, hhv. Hovedstadsregionen og det øvrige land, afdelingernes alder (ibrugtagelsesår), afdelingstype, hhv. familie-, ældre- og ungdomsboligafdeling, og boligernes størrelse.

Tabel 1 viser huslejen 2007 fordelt efter regioner og ibrugtagelsesår. For at skabe et sammenligningsgrundlag er desuden vist de tilsvarende tal for 2006, såvel som en opgørelse over stigningsprocenterne i denne 1-årige periode.

Tabel 2A – 2C indeholder en tilsvarende opgørelse for de forskellige afdelingstyper – hhv. familie-, ældre- og ungdomsboligafdelinger. Figur A illustrerer denne opgørelse, hvad angår familieboliger.

Tabel 3a og 3b viser en opgørelse over huslejeniveauet opgjort efter afdelingernes størrelse.

Tabel 4a - 5b og figur B viser, hvorledes huslejen i den almene sektor har udviklet sig siden 2003.

Tabel 6 samt figur C viser, hvorledes boligerne fordeler sig på forskellige huslejeniveauer. Det ses, at der er stor variation i huslejeniveauet, men også at hovedparten af de almene boliger befinder sig i intervallet mellem 500 og 700 kr. pr. m<sup>2</sup> p.a.

Af tabel 7-8 fremgår huslejen inklusiv tillæg ved forbrugsafregnet individuelt vandforbrug. Da mange almene boligafdelinger endnu betaler det individuelle vandforbrug over huslejen, giver disse tabeller et bedre udgangspunkt til sammenligning af huslejeniveauet i forskellige afdelinger.



TABEL 1: DEN ÅRLIGE KVADRATMETER HUSLEJE FORDELT EFTER  
IBRUGTAGELSEÅR OG REGIONER  
ALLE ALMENE BOLIGER

|           | Hele landet             |                 |                 |          | Hovedstaden             |                 |                 |          |
|-----------|-------------------------|-----------------|-----------------|----------|-------------------------|-----------------|-----------------|----------|
|           | lejligheder<br>1/1 2007 | husleje<br>2006 | husleje<br>2007 | Stigning | lejligheder<br>1/1 2007 | husleje<br>2006 | husleje<br>2007 | Stigning |
| -1957     | 113.395                 | 531             | 544             | 2,4 %    | 57.917                  | 584             | 599             | 2,6 %    |
| 1958-1967 | 85.007                  | 531             | 544             | 2,5 %    | 40.107                  | 588             | 606             | 2,9 %    |
| 1968-1981 | 145.458                 | 586             | 601             | 2,5 %    | 52.450                  | 655             | 673             | 2,8 %    |
| 1982-1989 | 77.634                  | 667             | 681             | 2,0 %    | 18.641                  | 765             | 780             | 2,0 %    |
| 1990-1998 | 67.545                  | 711             | 727             | 2,2 %    | 17.341                  | 836             | 856             | 2,4 %    |
| 1999-2005 | 32.683                  | 752             | 771             | 2,5 %    | 6.014                   | 923             | 946             | 2,5 %    |
| 2006      | 2.262                   | -               | 802             | -        | 811                     | -               | 940             | -        |
| I alt     | 523.984                 | 601             | 616             | 2,6 %    | 193.281                 | 653             | 671             | 2,9 %    |

|           | Sjælland                |                 |                 |          | Syddanmark              |                 |                 |          |
|-----------|-------------------------|-----------------|-----------------|----------|-------------------------|-----------------|-----------------|----------|
|           | lejligheder<br>1/1 2007 | husleje<br>2006 | husleje<br>2007 | Stigning | lejligheder<br>1/1 2007 | husleje<br>2006 | husleje<br>2007 | Stigning |
| -1957     | 8.117                   | 511             | 523             | 2,4 %    | 21.337                  | 466             | 474             | 1,5 %    |
| 1958-1967 | 8.650                   | 503             | 525             | 4,2 %    | 14.271                  | 446             | 458             | 2,6 %    |
| 1968-1981 | 21.124                  | 606             | 622             | 2,7 %    | 28.398                  | 525             | 536             | 2,2 %    |
| 1982-1989 | 15.083                  | 692             | 701             | 1,3 %    | 22.581                  | 599             | 614             | 2,6 %    |
| 1990-1998 | 11.450                  | 728             | 744             | 2,1 %    | 15.621                  | 634             | 646             | 1,9 %    |
| 1999-2005 | 5.800                   | 796             | 810             | 1,7 %    | 8.124                   | 685             | 701             | 2,3 %    |
| 2006      | 362                     | -               | 828             | -        | 504                     | -               | 715             | -        |
| I alt     | 70.586                  | 633             | 649             | 2,6 %    | 110.836                 | 544             | 555             | 2,2 %    |

|           | Midtjylland             |                 |                 |          | Nordjylland             |                 |                 |          |
|-----------|-------------------------|-----------------|-----------------|----------|-------------------------|-----------------|-----------------|----------|
|           | lejligheder<br>1/1 2007 | husleje<br>2006 | husleje<br>2007 | Stigning | lejligheder<br>1/1 2007 | husleje<br>2006 | husleje<br>2007 | Stigning |
| -1957     | 18.340                  | 480             | 497             | 3,4 %    | 7.684                   | 465             | 472             | 1,5 %    |
| 1958-1967 | 15.395                  | 502             | 514             | 2,3 %    | 6.584                   | 453             | 464             | 2,4 %    |
| 1968-1981 | 29.642                  | 528             | 545             | 3,2 %    | 13.844                  | 541             | 546             | 0,9 %    |
| 1982-1989 | 13.641                  | 634             | 647             | 2,1 %    | 7.688                   | 629             | 638             | 1,5 %    |
| 1990-1998 | 18.207                  | 661             | 678             | 2,6 %    | 4.926                   | 643             | 664             | 3,1 %    |
| 1999-2005 | 8.926                   | 699             | 710             | 1,5 %    | 3.819                   | 706             | 751             | 6,4 %    |
| 2006      | 385                     | -               | 732             | -        | 200                     | -               | 706             | -        |
| I alt     | 104.536                 | 563             | 579             | 2,9 %    | 44.745                  | 553             | 566             | 2,2 %    |

Den 1.1. 2007 var der i alt 557.680 almene boliger i Danmark. Statistikkens 523.984 lejligheder udgør 94 % af den samlede almene boligmasse.

TABEL 2: DEN ÅRLIGE KVADRATMETER HUSLEJE OPGJORT EFTER AFDELINGSTYPE, IBRUGTAGELSEÅR OG REGIONER  
2A. FAMILIGBOLIGER

|           | Hele landet             |                 |                 |          | Hovedstaden             |                 |                 |          |
|-----------|-------------------------|-----------------|-----------------|----------|-------------------------|-----------------|-----------------|----------|
|           | lejligheder<br>1/1 2007 | husleje<br>2006 | husleje<br>2007 | Stigning | lejligheder<br>1/1 2007 | husleje<br>2006 | husleje<br>2007 | Stigning |
| -1957     | 100.744                 | 528             | 541             | 2,4 %    | 50.842                  | 582             | 597             | 2,6 %    |
| 1958-1967 | 74.362                  | 528             | 541             | 2,3 %    | 34.993                  | 588             | 604             | 2,8 %    |
| 1968-1981 | 110.187                 | 579             | 592             | 2,3 %    | 34.396                  | 657             | 675             | 2,8 %    |
| 1982-1989 | 37.637                  | 654             | 668             | 2,2 %    | 10.044                  | 751             | 769             | 2,4 %    |
| 1990-1998 | 26.296                  | 686             | 692             | 0,8 %    | 5.767                   | 816             | 825             | 1,1 %    |
| 1999-2005 | 16.224                  | 728             | 741             | 1,8 %    | 2.388                   | 860             | 880             | 2,3 %    |
| 2006      | 1.113                   | -               | 769             | -        | 182                     | -               | 925             | -        |
| I alt     | 366.563                 | 577             | 590             | 2,3 %    | 138.612                 | 631             | 647             | 2,6 %    |

|           | Sjælland                |                 |                 |          | Syddanmark              |                 |                 |          |
|-----------|-------------------------|-----------------|-----------------|----------|-------------------------|-----------------|-----------------|----------|
|           | lejligheder<br>1/1 2007 | husleje<br>2006 | husleje<br>2007 | Stigning | lejligheder<br>1/1 2007 | husleje<br>2006 | husleje<br>2007 | Stigning |
| -1957     | 7.827                   | 506             | 519             | 2,5 %    | 18.350                  | 463             | 469             | 1,3 %    |
| 1958-1967 | 8.614                   | 503             | 525             | 4,3 %    | 12.891                  | 445             | 456             | 2,4 %    |
| 1968-1981 | 17.755                  | 597             | 614             | 2,8 %    | 24.902                  | 519             | 529             | 1,9 %    |
| 1982-1989 | 7.061                   | 671             | 683             | 1,7 %    | 10.981                  | 585             | 603             | 3,1 %    |
| 1990-1998 | 3.988                   | 696             | 706             | 1,4 %    | 6.715                   | 627             | 637             | 1,6 %    |
| 1999-2005 | 3.123                   | 781             | 790             | 1,2 %    | 4.141                   | 677             | 692             | 2,3 %    |
| 2006      | 256                     | -               | 800             | -        | 300                     | -               | 713             | -        |
| I alt     | 48.624                  | 597             | 614             | 2,8 %    | 78.280                  | 521             | 531             | 2,1 %    |

|           | Midtjylland             |                 |                 |          | Nordjylland             |                 |                 |          |
|-----------|-------------------------|-----------------|-----------------|----------|-------------------------|-----------------|-----------------|----------|
|           | lejligheder<br>1/1 2007 | husleje<br>2006 | husleje<br>2007 | Stigning | lejligheder<br>1/1 2007 | husleje<br>2006 | husleje<br>2007 | Stigning |
| -1957     | 16.314                  | 476             | 492             | 3,5 %    | 7.411                   | 463             | 475             | 2,5 %    |
| 1958-1967 | 12.098                  | 491             | 503             | 2,3 %    | 5.766                   | 450             | 459             | 2,1 %    |
| 1968-1981 | 22.414                  | 527             | 543             | 3,1 %    | 10.720                  | 547             | 548             | 0,1 %    |
| 1982-1989 | 6.529                   | 613             | 625             | 1,9 %    | 3.022                   | 610             | 611             | 0,2 %    |
| 1990-1998 | 6.960                   | 628             | 647             | 3,0 %    | 2.866                   | 638             | 643             | 0,9 %    |
| 1999-2005 | 4.502                   | 678             | 685             | 1,0 %    | 2.070                   | 717             | 731             | 1,9 %    |
| 2006      | 228                     | -               | 720             | -        | 147                     | -               | 702             | -        |
| I alt     | 69.045                  | 537             | 553             | 2,9 %    | 32.002                  | 534             | 542             | 1,6 %    |

Den 1.1. 2007 var der i alt 403.658 almene familieboliger i Danmark. Statistikkenes 366.563 lejligheder udgør 91 % af de samlede familieboliger.

## 2B. ÆLDREBOLIGER

|           | Hele landet             |                 |                 |          | Hovedstaden             |                 |                 |          |
|-----------|-------------------------|-----------------|-----------------|----------|-------------------------|-----------------|-----------------|----------|
|           | lejligheder<br>1/1 2007 | husleje<br>2006 | husleje<br>2007 | Stigning | lejligheder<br>1/1 2007 | husleje<br>2006 | husleje<br>2007 | Stigning |
| -1980     | 1.228                   | 718             | 733             | 2,1 %    | 651                     | 708             | 710             | 0,2 %    |
| 1981-1990 | 3.055                   | 793             | 816             | 3,0 %    | 324                     | 892             | 911             | 2,1 %    |
| 1991-1995 | 6.209                   | 827             | 860             | 4,0 %    | 3.854                   | 906             | 928             | 2,4 %    |
| 1996-1999 | 4.054                   | 839             | 853             | 1,7 %    | 1.327                   | 975             | 1.007           | 3,3 %    |
| 2000-2005 | 6.997                   | 841             | 863             | 2,6 %    | 1.749                   | 1.014           | 1.046           | 3,2 %    |
| 2006      | 485                     | -               | 802             | -        | 45                      | -               | 1.103           | -        |
| I alt     | 22.028                  | 824             | 846             | 2,7 %    | 7.950                   | 929             | 952             | 2,4 %    |

|           | Sjælland                |                 |                 |          | Syddanmark              |                 |                 |          |
|-----------|-------------------------|-----------------|-----------------|----------|-------------------------|-----------------|-----------------|----------|
|           | lejligheder<br>1/1 2007 | husleje<br>2006 | husleje<br>2007 | Stigning | lejligheder<br>1/1 2007 | husleje<br>2006 | husleje<br>2007 | Stigning |
| -1980     | 60                      | 786             | 856             | 9,0 %    | 269                     | 736             | 751             | 2,0 %    |
| 1981-1990 | 786                     | 834             | 862             | 3,4 %    | 1.128                   | 727             | 761             | 4,6 %    |
| 1991-1995 | 787                     | 756             | 791             | 4,6 %    | 579                     | 682             | 688             | 0,8 %    |
| 1996-1999 | 536                     | 793             | 808             | 1,9 %    | 744                     | 708             | 717             | 1,4 %    |
| 2000-2005 | 1.329                   | 865             | 877             | 1,4 %    | 1.943                   | 729             | 748             | 2,7 %    |
| 2006      | 106                     | -               | 903             | -        | 191                     | -               | 715             | -        |
| I alt     | 3.604                   | 819             | 846             | 3,3 %    | 4.854                   | 720             | 738             | 2,6 %    |

|           | Midtjylland             |                 |                 |          | Nordjylland             |                 |                 |          |
|-----------|-------------------------|-----------------|-----------------|----------|-------------------------|-----------------|-----------------|----------|
|           | lejligheder<br>1/1 2007 | husleje<br>2006 | husleje<br>2007 | Stigning | lejligheder<br>1/1 2007 | husleje<br>2006 | husleje<br>2007 | Stigning |
| -1980     | 107                     | 686             | 693             | 1,0 %    | 141                     | 720             | 786             | 9,1 %    |
| 1981-1990 | 557                     | 795             | 821             | 3,2 %    | 260                     | 782             | 794             | 1,5 %    |
| 1991-1995 | 903                     | 729             | 746             | 2,3 %    | 86                      | 700             | 767             | 9,5 %    |
| 1996-1999 | 1.008                   | 791             | 798             | 0,9 %    | 439                     | 818             | 838             | 2,4 %    |
| 2000-2005 | 1.361                   | 778             | 799             | 2,7 %    | 615                     | 806             | 854             | 6,0 %    |
| 2006      | 90                      | -               | 779             | -        | 53                      | -               | 718             | -        |
| I alt     | 4.026                   | 771             | 787             | 2,1 %    | 1.541                   | 791             | 830             | 4,9 %    |

Den 1.1. 2007 var der i alt 30.053 almene ældreboliger i Danmark. Statistikkenes 22.028 lejligheder udgør 73 % af de samlede ældreboliger.

## 2C. UNGDOMSBOLIGER

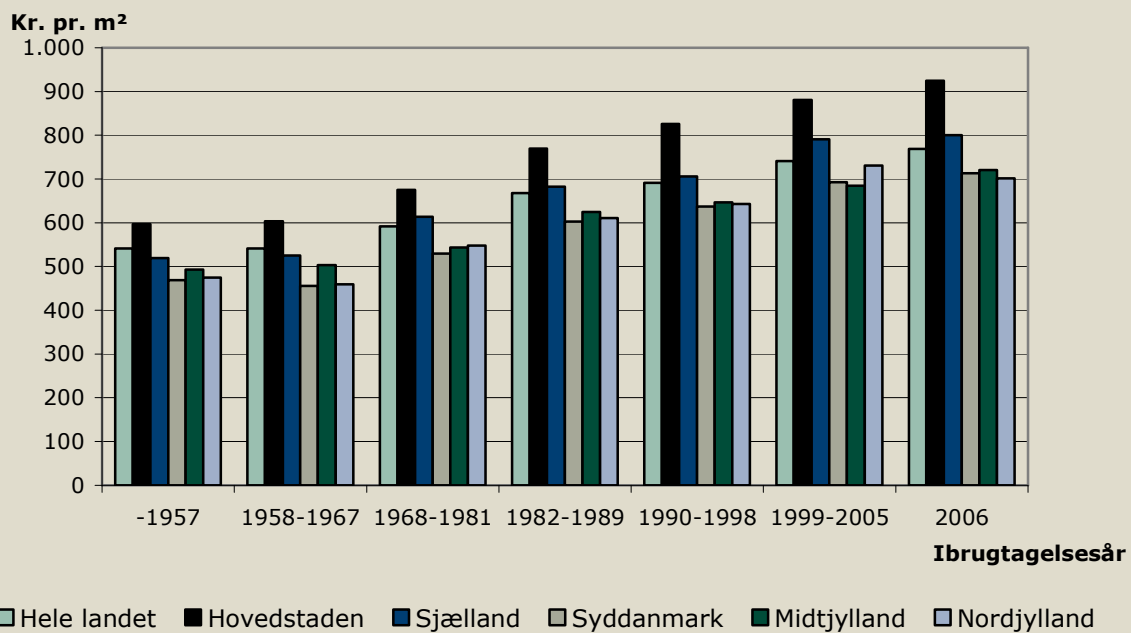
|           | Hele landet             |                 |                 |          | Hovedstaden             |                 |                 |          |
|-----------|-------------------------|-----------------|-----------------|----------|-------------------------|-----------------|-----------------|----------|
|           | lejligheder<br>1/1 2007 | husleje<br>2006 | husleje<br>2007 | Stigning | lejligheder<br>1/1 2007 | husleje<br>2006 | husleje<br>2007 | Stigning |
| -1980     | 3.077                   | 725             | 729             | 0,6 %    | 1.086                   | 679             | 682             | 0,5 %    |
| 1981-1990 | 3.157                   | 719             | 743             | 3,4 %    | 559                     | 795             | 834             | 4,9 %    |
| 1991-1995 | 3.189                   | 759             | 778             | 2,6 %    | 393                     | 860             | 876             | 1,8 %    |
| 1996-1999 | 3.237                   | 730             | 749             | 2,6 %    | 485                     | 764             | 791             | 3,6 %    |
| 2000-2005 | 2.885                   | 768             | 796             | 3,7 %    | 685                     | 876             | 907             | 3,6 %    |
| 2006      | 334                     | -               | 883             | -        | 288                     | -               | 908             | -        |
| I alt     | 15.879                  | 740             | 761             | 2,9 %    | 3.496                   | 773             | 805             | 4,2 %    |

|           | Sjælland                |                 |                 |          | Syddanmark              |                 |                 |          |
|-----------|-------------------------|-----------------|-----------------|----------|-------------------------|-----------------|-----------------|----------|
|           | lejligheder<br>1/1 2007 | husleje<br>2006 | husleje<br>2007 | Stigning | lejligheder<br>1/1 2007 | husleje<br>2006 | husleje<br>2007 | Stigning |
| -1980     | 201                     | 616             | 553             | -10,3 %  | 1.027                   | 761             | 767             | 0,7 %    |
| 1981-1990 | 233                     | 848             | 787             | -7,3 %   | 990                     | 630             | 679             | 7,8 %    |
| 1991-1995 | 611                     | 837             | 867             | 3,7 %    | 895                     | 679             | 682             | 0,5 %    |
| 1996-1999 | 395                     | 848             | 888             | 4,7 %    | 584                     | 654             | 632             | -3,4 %   |
| 2000-2005 | 483                     | 848             | 901             | 6,2 %    | 409                     | 698             | 688             | -1,4 %   |
| 2006      | 0                       | -               | -               | -        | 90                      | -               | 799             | -        |
| I alt     | 1.923                   | 827             | 824             | -0,3 %   | 3.995                   | 680             | 696             | 2,4 %    |

|           | Midtjylland             |                 |                 |          | Nordjylland             |                 |                 |          |
|-----------|-------------------------|-----------------|-----------------|----------|-------------------------|-----------------|-----------------|----------|
|           | lejligheder<br>1/1 2007 | husleje<br>2006 | husleje<br>2007 | Stigning | lejligheder<br>1/1 2007 | husleje<br>2006 | husleje<br>2007 | Stigning |
| -1980     | 594                     | 818             | 897             | 9,7 %    | 169                     | 652             | 658             | 1,0 %    |
| 1981-1990 | 1.153                   | 748             | 752             | 0,5 %    | 222                     | 689             | 694             | 0,8 %    |
| 1991-1995 | 1.201                   | 767             | 787             | 2,7 %    | 89                      | 662             | 688             | 4,0 %    |
| 1996-1999 | 1.614                   | 727             | 754             | 3,7 %    | 159                     | 713             | 728             | 2,1 %    |
| 2000-2005 | 868                     | 722             | 746             | 3,3 %    | 255                     | 723             | 773             | 6,9 %    |
| 2006      | 141                     | -               | 694             | -        | 0                       | -               | -               | -        |
| I alt     | 5.571                   | 747             | 768             | 2,8 %    | 894                     | 693             | 719             | 3,7 %    |

Den 1.1. 2007 var der i alt 19.121 almene ungdomsboliger i Danmark. Statistikkens 15.879 lejligheder udgør 83 % af de samlede ungdomsboliger.

FIGUR A DEN ÅRLIGE KVADRATMETER HUSLEJE I 2007



TABEL 3A: HUSLEJE FOR FAMILIEBOLIGER FORDELT EFTER BOLIGERNES STØRRELSE – REGIONER OG KR. PR. M<sup>2</sup>

|                          | Hele landet             |                 | Hovedstaden             |                 |
|--------------------------|-------------------------|-----------------|-------------------------|-----------------|
|                          | lejligheder<br>1/1 2007 | husleje<br>2007 | lejligheder<br>1/1 2007 | husleje<br>2007 |
| 0 - 50 m <sup>2</sup>    | 1.663                   | 735             | 514                     | 840             |
| 51 - 60 m <sup>2</sup>   | 9.696                   | 645             | 4.981                   | 665             |
| 61 - 70 m <sup>2</sup>   | 60.556                  | 621             | 27.643                  | 650             |
| 71 - 80 m <sup>2</sup>   | 160.121                 | 591             | 61.790                  | 641             |
| 81 - 90 m <sup>2</sup>   | 92.009                  | 591             | 30.590                  | 668             |
| 91 - 100 m <sup>2</sup>  | 29.155                  | 557             | 8.345                   | 626             |
| 101 - 110 m <sup>2</sup> | 7.961                   | 538             | 3.151                   | 612             |
| 111 - m <sup>2</sup>     | 3.206                   | 614             | 1.265                   | 614             |
| I alt                    | 366.563                 | 590             | 138.612                 | 647             |

|                          | Sjælland                |                 | Syddanmark              |                 |
|--------------------------|-------------------------|-----------------|-------------------------|-----------------|
|                          | lejligheder<br>1/1 2007 | husleje<br>2007 | lejligheder<br>1/1 2007 | husleje<br>2007 |
| 0 - 50 m <sup>2</sup>    | 260                     | 723             | 519                     | 722             |
| 51 - 60 m <sup>2</sup>   | 2.002                   | 643             | 1.365                   | 584             |
| 61 - 70 m <sup>2</sup>   | 10.475                  | 638             | 9.598                   | 583             |
| 71 - 80 m <sup>2</sup>   | 22.014                  | 601             | 32.955                  | 536             |
| 81 - 90 m <sup>2</sup>   | 9.931                   | 632             | 23.245                  | 525             |
| 91 - 100 m <sup>2</sup>  | 3.042                   | 584             | 7.936                   | 509             |
| 101 - 110 m <sup>2</sup> | 528                     | 508             | 1.323                   | 471             |
| 111 - m <sup>2</sup>     | 88                      | 427             | 694                     | 397             |
| I alt                    | 48.624                  | 614             | 78.280                  | 531             |

|                          | Midtjylland             |                 | Nordjylland             |                 |
|--------------------------|-------------------------|-----------------|-------------------------|-----------------|
|                          | lejligheder<br>1/1 2007 | husleje<br>2007 | lejligheder<br>1/1 2007 | husleje<br>2007 |
| 0 - 50 m <sup>2</sup>    | 316                     | 613             | 54                      | 670             |
| 51 - 60 m <sup>2</sup>   | 974                     | 618             | 374                     | 671             |
| 61 - 70 m <sup>2</sup>   | 8.251                   | 577             | 4.589                   | 570             |
| 71 - 80 m <sup>2</sup>   | 28.748                  | 558             | 14.614                  | 549             |
| 81 - 90 m <sup>2</sup>   | 21.212                  | 555             | 7.031                   | 529             |
| 91 - 100 m <sup>2</sup>  | 6.339                   | 524             | 3.493                   | 537             |
| 101 - 110 m <sup>2</sup> | 1.582                   | 496             | 1.377                   | 492             |
| 111 - m <sup>2</sup>     | 985                     | 476             | 174                     | 370             |
| I alt                    | 69.045                  | 553             | 32.002                  | 542             |



TABEL 3B: HUSLEJE FOR FAMILIEBOLIGER FORDELT EFTER BOLIGERNES STØRRELSE - IBRUGTAGELSEÅR OG KR. PR. M<sup>2</sup>

|                          | Ibrugtagelsesår: |            |             |             |       |
|--------------------------|------------------|------------|-------------|-------------|-------|
|                          | før 1968         | 1968 -1982 | 1982 - 1999 | 2000 - 2006 | I alt |
| 0 - 50 m <sup>2</sup>    | 654              | 711        | 804         | 914         | 735   |
| 51 - 60 m <sup>2</sup>   | 599              | 706        | 735         | 815         | 645   |
| 61 - 70 m <sup>2</sup>   | 573              | 661        | 713         | 787         | 621   |
| 71 - 80 m <sup>2</sup>   | 539              | 626        | 667         | 757         | 591   |
| 81 - 90 m <sup>2</sup>   | 528              | 586        | 684         | 748         | 591   |
| 91 - 100 m <sup>2</sup>  | 514              | 551        | 647         | 708         | 557   |
| 101 - 110 m <sup>2</sup> | 463              | 545        | 546         | 778         | 538   |
| 111 - m <sup>2</sup>     | 416              | 496        | 534         | -           | 489   |
| I alt                    | 541              | 595        | 681         | 749         | 590   |

TABEL 4A: HUSLEJEUDVIKLINGEN 2003-2007 - ALLE ALMENE BOLIGER  
(KR. PR. M<sup>2</sup>)

|                  | 2003 | 2004 | 2005 | 2006 | 2007 | Gennemsnitlig<br>årlig stigning |
|------------------|------|------|------|------|------|---------------------------------|
| Region:          |      |      |      |      |      |                                 |
| Hovedstaden      | 588  | 610  | 634  | 653  | 671  | 3,4 %                           |
| Sjælland         | 574  | 594  | 615  | 633  | 649  | 3,1 %                           |
| Syddanmark       | 498  | 517  | 533  | 544  | 555  | 2,8 %                           |
| Midtjylland      | 518  | 537  | 550  | 563  | 579  | 2,8 %                           |
| Nordjylland      | 497  | 523  | 540  | 553  | 566  | 3,3 %                           |
| Ibrugtagelsesår: |      |      |      |      |      |                                 |
| før 1968         | 482  | 500  | 517  | 531  | 544  | 3,1 %                           |
| 1968-82          | 543  | 560  | 576  | 589  | 604  | 2,7 %                           |
| 1983-99          | 643  | 662  | 679  | 692  | 706  | 2,4 %                           |
| 2000-06          | 684  | 692  | 722  | 734  | 749  | 2,3 %                           |
| Bolittype:       |      |      |      |      |      |                                 |
| Familieboliger   | 529  | 547  | 566  | 577  | 590  | 2,8 %                           |
| Ældreboliger     | 754  | 770  | 803  | 824  | 846  | 2,9 %                           |
| Ungdomsboliger   | 684  | 706  | 722  | 740  | 761  | 2,7 %                           |
| I alt            | 547  | 567  | 586  | 601  | 616  | 3,0 %                           |

TABEL 4B: HUSLEJEUDVIKLINGEN 2003-2007 - FAMILIEBOLIGER  
(KR. PR. M<sup>2</sup>)

|                  | 2003 | 2004 | 2005 | 2006 | 2007 | Gennemsnitlig<br>årlig stigning |
|------------------|------|------|------|------|------|---------------------------------|
| Region:          |      |      |      |      |      |                                 |
| Hovedstaden      | 571  | 592  | 616  | 631  | 647  | 3,2 %                           |
| Sjælland         | 545  | 563  | 582  | 597  | 614  | 3,0 %                           |
| Syddanmark       | 483  | 499  | 513  | 521  | 531  | 2,4 %                           |
| Midtjylland      | 499  | 515  | 527  | 537  | 553  | 2,6 %                           |
| Nordjylland      | 487  | 511  | 526  | 534  | 542  | 2,7 %                           |
| Ibrugtagelsesår: |      |      |      |      |      |                                 |
| før 1968         | 481  | 499  | 516  | 528  | 541  | 3,0 %                           |
| 1968-82          | 539  | 556  | 572  | 581  | 595  | 2,5 %                           |
| 1983-99          | 631  | 647  | 663  | 673  | 681  | 1,9 %                           |
| 2000-06          | 684  | 692  | 722  | 734  | 749  | 2,3 %                           |
| I alt            | 529  | 547  | 566  | 577  | 590  | 2,8 %                           |

TABEL 5A: DEN ÅRLIGE HUSLEJESTIGNING 2003-2007 -  
ALLE ALMENE BOLIGER

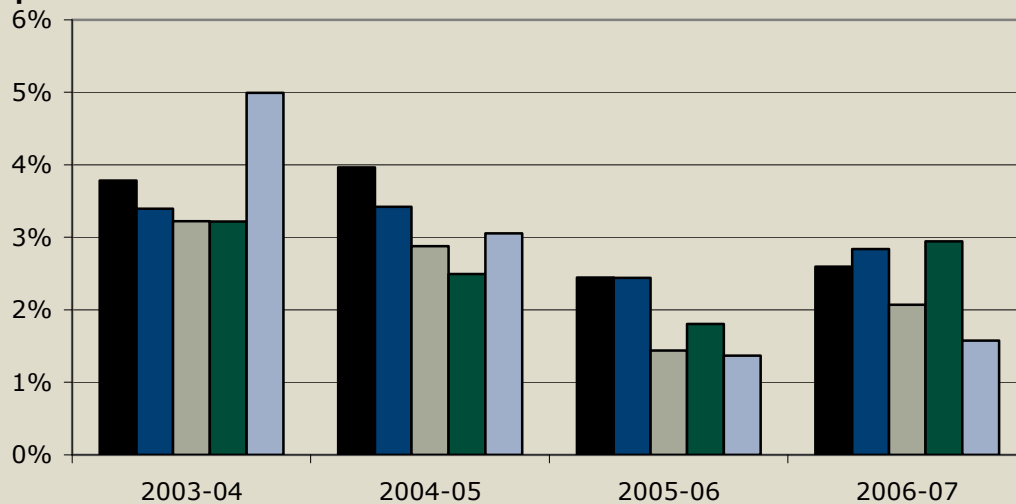
|                  | 2003-04 | 2004-05 | 2005-06 | 2006-07 | Gennemsnitlig<br>årlig stigning |
|------------------|---------|---------|---------|---------|---------------------------------|
| Region:          |         |         |         |         |                                 |
| Hovedstaden      | 3,8 %   | 3,9 %   | 2,9 %   | 2,9 %   | 3,4 %                           |
| Sjælland         | 3,6 %   | 3,4 %   | 2,9 %   | 2,6 %   | 3,1 %                           |
| Syddanmark       | 3,8 %   | 3,1 %   | 2,0 %   | 2,2 %   | 2,8 %                           |
| Midtjylland      | 3,6 %   | 2,5 %   | 2,4 %   | 2,9 %   | 2,8 %                           |
| Nordjylland      | 5,3 %   | 3,1 %   | 2,6 %   | 2,2 %   | 3,3 %                           |
| Ibrugtagelsesår: |         |         |         |         |                                 |
| før 1968         | 3,7 %   | 3,4 %   | 2,7 %   | 2,4 %   | 3,1 %                           |
| 1968-82          | 3,1 %   | 2,8 %   | 2,2 %   | 2,5 %   | 2,7 %                           |
| 1983-99          | 2,9 %   | 2,5 %   | 2,0 %   | 2,0 %   | 2,4 %                           |
| 2000-06          | 1,2 %   | 4,3 %   | 1,7 %   | 1,9 %   | 2,3 %                           |
| Bolittype:       |         |         |         |         |                                 |
| Familieboliger   | 3,6 %   | 3,3 %   | 2,0 %   | 2,3 %   | 2,8 %                           |
| Ældreboliger     | 2,2 %   | 4,3 %   | 2,5 %   | 2,7 %   | 2,9 %                           |
| Ungdomsboliger   | 3,3 %   | 2,2 %   | 2,5 %   | 2,9 %   | 2,7 %                           |
| I alt            | 3,7 %   | 3,3 %   | 2,6 %   | 2,6 %   | 3,0 %                           |

TABEL 5B: DEN ÅRLIGE HUSLEJESTIGNING 2003-2007 -  
FAMILIEBOLIGER

|                  | 2003-04 | 2004-05 | 2005-06 | 2006-07 | Gennemsnitlig<br>årlig stigning |
|------------------|---------|---------|---------|---------|---------------------------------|
| Region:          |         |         |         |         |                                 |
| Hovedstaden      | 3,8 %   | 4,0 %   | 2,4 %   | 2,6 %   | 3,2 %                           |
| Sjælland         | 3,4 %   | 3,4 %   | 2,4 %   | 2,8 %   | 3,0 %                           |
| Syddanmark       | 3,2 %   | 2,9 %   | 1,4 %   | 2,1 %   | 2,4 %                           |
| Midtjylland      | 3,2 %   | 2,5 %   | 1,8 %   | 2,9 %   | 2,6 %                           |
| Nordjylland      | 5,0 %   | 3,1 %   | 1,4 %   | 1,6 %   | 2,7 %                           |
| Ibrugtagelsesår: |         |         |         |         |                                 |
| før 1968         | 3,7 %   | 3,4 %   | 2,4 %   | 2,3 %   | 3,0 %                           |
| 1968-82          | 3,1 %   | 2,7 %   | 1,7 %   | 2,4 %   | 2,5 %                           |
| 1983-99          | 2,5 %   | 2,4 %   | 1,5 %   | 1,3 %   | 1,9 %                           |
| 2000-06          | 1,2 %   | 4,3 %   | 1,7 %   | 1,9 %   | 2,3 %                           |
| I alt            | 3,6 %   | 3,3 %   | 2,0 %   | 2,3 %   | 2,8 %                           |

FIGUR B DEN ÅRLIGE HUSLEJESTIGNING FOR FAMILIEBOLIGER I 2003-2007 – OPGJORT PÅ REGIONER

**Stigning i procent**



Hovedstaden
  Sjælland
  Syddanmark
  Midtjylland
  Nordjylland

TABEL 6: ANTAL ALMENE FAMILIEBOLIGER PR. 1. JANUAR 2007  
 FORDELT EFTER IBRUGTAGELSESRÅR OG HUSLEJE I KR. PR. M<sup>2</sup> -  
 HELE LANDET

| Kr. pr. m <sup>2</sup> | -1958   | 1958-1967 | 1968-1981 | 1982-1989 | 1990-1998 | 1999-2006 | 2006  | I alt   |
|------------------------|---------|-----------|-----------|-----------|-----------|-----------|-------|---------|
| - 300                  | 510     | 369       | 12        | 0         | 27        | 26        | 0     | 0,3 %   |
| 301-320                | 409     | 701       | 72        | 0         | 0         | 37        | 0     | 0,3 %   |
| 321-340                | 996     | 53        | 107       | 70        | 0         | 0         | 0     | 0,3 %   |
| 341-360                | 999     | 467       | 198       | 0         | 1         | 0         | 0     | 0,5 %   |
| 361-380                | 1.383   | 1.325     | 680       | 0         | 0         | 11        | 0     | 0,9 %   |
| 381-400                | 2.054   | 1.675     | 862       | 19        | 0         | 0         | 0     | 1,3 %   |
| 401-420                | 3.342   | 1.490     | 378       | 20        | 0         | 0         | 0     | 1,4 %   |
| 421-440                | 2.941   | 4.551     | 4.023     | 65        | 19        | 0         | 0     | 3,2 %   |
| 441-460                | 6.503   | 2.455     | 3.298     | 257       | 61        | 29        | 0     | 3,4 %   |
| 461-480                | 6.716   | 5.061     | 3.870     | 182       | 789       | 0         | 0     | 4,5 %   |
| 481-500                | 6.933   | 4.143     | 5.249     | 826       | 27        | 0         | 0     | 4,7 %   |
| 501-520                | 6.879   | 7.749     | 8.148     | 464       | 182       | 33        | 0     | 6,4 %   |
| 521-540                | 8.385   | 4.296     | 9.107     | 862       | 827       | 124       | 0     | 6,4 %   |
| 541-560                | 6.151   | 9.843     | 6.682     | 2.440     | 549       | 24        | 0     | 7,0 %   |
| 561-580                | 9.494   | 4.315     | 8.029     | 2.380     | 1.145     | 258       | 0     | 7,0 %   |
| 581-600                | 9.609   | 4.799     | 7.457     | 3.176     | 1.479     | 346       | 0     | 7,3 %   |
| 601-620                | 6.863   | 6.291     | 9.366     | 3.368     | 1.356     | 540       | 24    | 7,6 %   |
| 621-640                | 5.161   | 5.703     | 8.064     | 2.412     | 1.986     | 1.135     | 14    | 6,7 %   |
| 641-660                | 4.106   | 3.088     | 7.243     | 2.637     | 2.515     | 938       | 62    | 5,6 %   |
| 661-680                | 2.935   | 2.514     | 4.257     | 2.553     | 2.179     | 937       | 108   | 4,2 %   |
| 681-700                | 3.108   | 728       | 4.496     | 2.229     | 1.933     | 1.508     | 144   | 3,9 %   |
| 701-720                | 2.880   | 793       | 3.847     | 2.056     | 1.926     | 1.405     | 42    | 3,5 %   |
| 721-740                | 799     | 1.461     | 3.844     | 1.954     | 1.250     | 1.655     | 70    | 3,0 %   |
| 741-760                | 787     | 119       | 3.216     | 1.286     | 1.324     | 1.473     | 126   | 2,3 %   |
| 761-780                | 195     | 127       | 2.253     | 1.754     | 1.265     | 699       | 133   | 1,8 %   |
| 781-800                | 547     | 74        | 1.492     | 2.172     | 854       | 1.110     | 75    | 1,7 %   |
| 801-820                | 59      | 61        | 885       | 1.392     | 328       | 618       | 63    | 0,9 %   |
| 821-840                | 0       | 0         | 1.050     | 897       | 775       | 406       | 20    | 0,9 %   |
| 841-860                | 0       | 0         | 861       | 733       | 550       | 719       | 0     | 0,8 %   |
| 861-880                | 0       | 68        | 49        | 373       | 895       | 406       | 6     | 0,5 %   |
| 881-900                | 0       | 0         | 174       | 220       | 521       | 427       | 32    | 0,4 %   |
| 901-920                | 0       | 0         | 515       | 190       | 686       | 212       | 6     | 0,4 %   |
| 921-940                | 0       | 0         | 122       | 407       | 226       | 79        | 180   | 0,3 %   |
| 941-960                | 0       | 0         | 106       | 75        | 287       | 128       | 0     | 0,2 %   |
| 961-980                | 0       | 43        | 51        | 96        | 160       | 435       | 8     | 0,2 %   |
| 981-1000               | 0       | 0         | 0         | 8         | 0         | 108       | 0     | 0,0 %   |
| 1000 -                 | 0       | 0         | 124       | 64        | 174       | 398       | 0     | 0,2 %   |
| I alt                  | 100.744 | 74.362    | 110.187   | 37.637    | 26.296    | 16.224    | 1.113 | 366.563 |





TABEL 7: HUSLEJE 2007 FOR ALLE ALMENE BOLIGER FORDELT PÅ  
IBRUGTAGELSEÅR OG REGIONER - INKLUSIV TILLÆG VED INDIVIDUEL  
VANDMÅLING (KR. PR. M<sup>2</sup>)

|           | Hele landet             |                      |                      |        | Hovedstaden             |                      |                      |        |
|-----------|-------------------------|----------------------|----------------------|--------|-------------------------|----------------------|----------------------|--------|
|           | lejligheder<br>1/1 2007 | husleje<br>u. tillæg | husleje<br>m. tillæg | Tillæg | lejligheder<br>1/1 2007 | husleje<br>u. tillæg | husleje<br>m. tillæg | Tillæg |
| -1957     | 113.395                 | 544                  | 553                  | 9,0    | 57.917                  | 599                  | 602                  | 3,2    |
| 1958-1967 | 85.007                  | 544                  | 554                  | 9,4    | 40.107                  | 606                  | 610                  | 4,2    |
| 1968-1981 | 145.458                 | 601                  | 615                  | 14,1   | 52.450                  | 673                  | 681                  | 8,1    |
| 1982-1989 | 77.634                  | 681                  | 699                  | 18,3   | 18.641                  | 780                  | 793                  | 12,8   |
| 1990-1998 | 67.545                  | 727                  | 745                  | 17,7   | 17.341                  | 856                  | 866                  | 9,6    |
| 1999-2005 | 32.683                  | 771                  | 798                  | 27,2   | 6.014                   | 946                  | 966                  | 20,6   |
| 2006      | 2.262                   | 802                  | 833                  | 31,4   | 811                     | 940                  | 971                  | 31,6   |
| I alt     | 523.984                 | 616                  | 631                  | 14,1   | 193.281                 | 671                  | 678                  | 6,9    |

|           | Sjælland                |                      |                      |        | Syddanmark              |                      |                      |        |
|-----------|-------------------------|----------------------|----------------------|--------|-------------------------|----------------------|----------------------|--------|
|           | lejligheder<br>1/1 2007 | husleje<br>u. tillæg | husleje<br>m. tillæg | Tillæg | lejligheder<br>1/1 2007 | husleje<br>u. tillæg | husleje<br>m. tillæg | Tillæg |
| -1957     | 8.117                   | 523                  | 535                  | 12,6   | 21.337                  | 474                  | 492                  | 18,3   |
| 1958-1967 | 8.650                   | 525                  | 534                  | 9,2    | 14.271                  | 458                  | 476                  | 18,7   |
| 1968-1981 | 21.124                  | 622                  | 637                  | 14,5   | 28.398                  | 536                  | 557                  | 20,5   |
| 1982-1989 | 15.083                  | 701                  | 719                  | 17,8   | 22.581                  | 614                  | 638                  | 23,8   |
| 1990-1998 | 11.450                  | 744                  | 762                  | 17,9   | 15.621                  | 646                  | 670                  | 23,6   |
| 1999-2005 | 5.800                   | 810                  | 838                  | 27,8   | 8.124                   | 701                  | 732                  | 30,9   |
| 2006      | 362                     | 828                  | 858                  | 30,5   | 504                     | 715                  | 747                  | 32,3   |
| I alt     | 70.586                  | 649                  | 665                  | 16,0   | 110.836                 | 555                  | 577                  | 21,7   |

|           | Midtjylland             |                      |                      |        | Nordjylland             |                      |                      |        |
|-----------|-------------------------|----------------------|----------------------|--------|-------------------------|----------------------|----------------------|--------|
|           | lejligheder<br>1/1 2007 | husleje<br>u. tillæg | husleje<br>m. tillæg | Tillæg | lejligheder<br>1/1 2007 | husleje<br>u. tillæg | husleje<br>m. tillæg | Tillæg |
| -1957     | 18.340                  | 497                  | 509                  | 12,3   | 7.684                   | 472                  | 487                  | 14,3   |
| 1958-1967 | 15.395                  | 514                  | 527                  | 13,0   | 6.584                   | 464                  | 476                  | 11,7   |
| 1968-1981 | 29.642                  | 545                  | 564                  | 19,1   | 13.844                  | 546                  | 559                  | 12,5   |
| 1982-1989 | 13.641                  | 647                  | 667                  | 19,6   | 7.688                   | 638                  | 653                  | 14,8   |
| 1990-1998 | 18.207                  | 678                  | 698                  | 20,7   | 4.926                   | 664                  | 680                  | 16,6   |
| 1999-2005 | 8.926                   | 710                  | 738                  | 27,9   | 3.819                   | 751                  | 777                  | 26,1   |
| 2006      | 385                     | 732                  | 763                  | 30,5   | 200                     | 706                  | 737                  | 31,8   |
| I alt     | 104.536                 | 579                  | 597                  | 18,1   | 44.745                  | 566                  | 580                  | 14,7   |

TABEL 8: HUSLEJE 2007 FORDELT EFTER AFDELINGSTYPE, IBRUGTAGELSEÅR OG REGIONER - INKLUSIV TILLÆG VED INDIVIDUEL VANDMÅLING (KR. PR. M<sup>2</sup>)

TABEL 8A. FAMILIEBOLIGAFDELINGER

|           | Hele landet             |                      |                      |        | Hovedstaden             |                      |                      |        |
|-----------|-------------------------|----------------------|----------------------|--------|-------------------------|----------------------|----------------------|--------|
|           | lejligheder<br>1/1 2007 | husleje<br>u. tillæg | husleje<br>m. tillæg | Tillæg | lejligheder<br>1/1 2007 | husleje<br>u. tillæg | husleje<br>m. tillæg | Tillæg |
| -1957     | 100.744                 | 541                  | 550                  | 9,4    | 50.842                  | 597                  | 601                  | 3,5    |
| 1958-1967 | 74.362                  | 541                  | 550                  | 9,6    | 34.993                  | 604                  | 609                  | 4,8    |
| 1968-1981 | 110.187                 | 592                  | 607                  | 14,2   | 34.396                  | 675                  | 683                  | 7,5    |
| 1982-1989 | 37.637                  | 668                  | 687                  | 19,3   | 10.044                  | 769                  | 783                  | 13,6   |
| 1990-1998 | 26.296                  | 692                  | 711                  | 19,5   | 5.767                   | 825                  | 835                  | 9,7    |
| 1999-2005 | 16.224                  | 741                  | 770                  | 29,6   | 2.388                   | 880                  | 904                  | 23,8   |
| 2006      | 1.113                   | 769                  | 801                  | 31,9   | 182                     | 925                  | 954                  | 29,9   |
| I alt     | 366.563                 | 590                  | 604                  | 13,7   | 138.612                 | 647                  | 653                  | 6,3    |

|           | Sjælland                |                      |                      |        | Syddanmark              |                      |                      |        |
|-----------|-------------------------|----------------------|----------------------|--------|-------------------------|----------------------|----------------------|--------|
|           | lejligheder<br>1/1 2007 | husleje<br>u. tillæg | husleje<br>m. tillæg | Tillæg | lejligheder<br>1/1 2007 | husleje<br>u. tillæg | husleje<br>m. tillæg | Tillæg |
| -1957     | 7.827                   | 519                  | 532                  | 13,0   | 18.350                  | 469                  | 488                  | 18,9   |
| 1958-1967 | 8.614                   | 525                  | 534                  | 9,2    | 12.891                  | 456                  | 474                  | 18,5   |
| 1968-1981 | 17.755                  | 614                  | 629                  | 14,7   | 24.902                  | 529                  | 550                  | 20,7   |
| 1982-1989 | 7.061                   | 683                  | 703                  | 20,4   | 10.981                  | 603                  | 627                  | 23,9   |
| 1990-1998 | 3.988                   | 706                  | 728                  | 21,6   | 6.715                   | 637                  | 663                  | 26,0   |
| 1999-2005 | 3.123                   | 790                  | 822                  | 31,4   | 4.141                   | 692                  | 724                  | 31,9   |
| 2006      | 256                     | 800                  | 833                  | 33,0   | 300                     | 713                  | 748                  | 34,7   |
| I alt     | 48.624                  | 614                  | 630                  | 16,0   | 78.280                  | 531                  | 553                  | 21,5   |

|           | Midtjylland             |                      |                      |        | Nordjylland             |                      |                      |        |
|-----------|-------------------------|----------------------|----------------------|--------|-------------------------|----------------------|----------------------|--------|
|           | lejligheder<br>1/1 2007 | husleje<br>u. tillæg | husleje<br>m. tillæg | Tillæg | lejligheder<br>1/1 2007 | husleje<br>u. tillæg | husleje<br>m. tillæg | Tillæg |
| -1957     | 16.314                  | 492                  | 504                  | 11,9   | 7.411                   | 475                  | 489                  | 14,8   |
| 1958-1967 | 12.098                  | 503                  | 516                  | 13,3   | 5.766                   | 459                  | 470                  | 11,3   |
| 1968-1981 | 22.414                  | 543                  | 562                  | 18,4   | 10.720                  | 548                  | 558                  | 10,8   |
| 1982-1989 | 6.529                   | 625                  | 646                  | 20,9   | 3.022                   | 611                  | 627                  | 16,0   |
| 1990-1998 | 6.960                   | 647                  | 668                  | 21,1   | 2.866                   | 643                  | 660                  | 16,8   |
| 1999-2005 | 4.502                   | 685                  | 715                  | 30,3   | 2.070                   | 731                  | 758                  | 27,2   |
| 2006      | 228                     | 720                  | 750                  | 29,4   | 147                     | 702                  | 733                  | 30,8   |
| I alt     | 69.045                  | 553                  | 570                  | 17,4   | 32.002                  | 542                  | 556                  | 13,9   |

TABEL 8B. ÆLDREBOLIGAFDELINGER

|           | Hele landet             |                      |                      |        | Hovedstaden             |                      |                      |        |
|-----------|-------------------------|----------------------|----------------------|--------|-------------------------|----------------------|----------------------|--------|
|           | lejligheder<br>1/1 2007 | husleje<br>u. tillæg | husleje<br>m. tillæg | Tillæg | lejligheder<br>1/1 2007 | husleje<br>u. tillæg | husleje<br>m. tillæg | Tillæg |
| -1980     | 1.228                   | 733                  | 739                  | 6,0    | 651                     | 710                  | 711                  | 1,2    |
| 1981-1990 | 3.055                   | 816                  | 829                  | 12,4   | 324                     | 911                  | 918                  | 7,6    |
| 1991-1995 | 6.209                   | 860                  | 870                  | 10,8   | 3.854                   | 928                  | 937                  | 10,0   |
| 1996-1999 | 4.054                   | 853                  | 868                  | 14,4   | 1.327                   | 1.007                | 1.012                | 5,5    |
| 2000-2005 | 6.997                   | 863                  | 887                  | 24,0   | 1.749                   | 1.046                | 1.064                | 18,1   |
| 2006      | 485                     | 802                  | 831                  | 28,8   | 45                      | 1.103                | 1.128                | 24,8   |
| I alt     | 22.028                  | 846                  | 863                  | 16,3   | 7.950                   | 952                  | 962                  | 10,4   |

|           | Sjælland                |                      |                      |        | Syddanmark              |                      |                      |        |
|-----------|-------------------------|----------------------|----------------------|--------|-------------------------|----------------------|----------------------|--------|
|           | lejligheder<br>1/1 2007 | husleje<br>u. tillæg | husleje<br>m. tillæg | Tillæg | lejligheder<br>1/1 2007 | husleje<br>u. tillæg | husleje<br>m. tillæg | Tillæg |
| -1980     | 60                      | 856                  | 856                  | 0,0    | 269                     | 751                  | 764                  | 13,4   |
| 1981-1990 | 786                     | 862                  | 872                  | 9,5    | 1.128                   | 761                  | 777                  | 16,1   |
| 1991-1995 | 787                     | 791                  | 804                  | 12,8   | 579                     | 688                  | 701                  | 13,4   |
| 1996-1999 | 536                     | 808                  | 824                  | 15,7   | 744                     | 717                  | 740                  | 22,7   |
| 2000-2005 | 1.329                   | 877                  | 902                  | 24,4   | 1.943                   | 748                  | 777                  | 28,4   |
| 2006      | 106                     | 903                  | 927                  | 23,7   | 191                     | 715                  | 743                  | 27,7   |
| I alt     | 3.604                   | 846                  | 863                  | 17,2   | 4.854                   | 738                  | 760                  | 22,3   |

|           | Midtjylland             |                      |                      |        | Nordjylland             |                      |                      |        |
|-----------|-------------------------|----------------------|----------------------|--------|-------------------------|----------------------|----------------------|--------|
|           | lejligheder<br>1/1 2007 | husleje<br>u. tillæg | husleje<br>m. tillæg | Tillæg | lejligheder<br>1/1 2007 | husleje<br>u. tillæg | husleje<br>m. tillæg | Tillæg |
| -1980     | 107                     | 693                  | 711                  | 17,6   | 141                     | 786                  | 792                  | 6,0    |
| 1981-1990 | 557                     | 821                  | 831                  | 10,7   | 260                     | 794                  | 808                  | 14,2   |
| 1991-1995 | 903                     | 746                  | 757                  | 11,6   | 86                      | 767                  | 771                  | 4,2    |
| 1996-1999 | 1.008                   | 798                  | 815                  | 16,4   | 439                     | 838                  | 857                  | 18,9   |
| 2000-2005 | 1.361                   | 799                  | 822                  | 23,4   | 615                     | 854                  | 880                  | 26,0   |
| 2006      | 90                      | 779                  | 814                  | 34,9   | 53                      | 718                  | 753                  | 35,0   |
| I alt     | 4.026                   | 787                  | 805                  | 17,7   | 1.541                   | 830                  | 849                  | 19,3   |

TABEL 8C. UNGDOMSBOLIGAFDELINGER

|           | Hele landet             |                      |                      |        | Hovedstaden             |                      |                      |        |
|-----------|-------------------------|----------------------|----------------------|--------|-------------------------|----------------------|----------------------|--------|
|           | lejligheder<br>1/1 2007 | husleje<br>u. tillæg | husleje<br>m. tillæg | Tillæg | lejligheder<br>1/1 2007 | husleje<br>u. tillæg | husleje<br>m. tillæg | Tillæg |
| -1980     | 3.077                   | 729                  | 736                  | 7,3    | 1.086                   | 682                  | 684                  | 1,9    |
| 1981-1990 | 3.157                   | 743                  | 748                  | 5,4    | 559                     | 834                  | 834                  | 0,1    |
| 1991-1995 | 3.189                   | 778                  | 782                  | 4,0    | 393                     | 876                  | 876                  | 0,0    |
| 1996-1999 | 3.237                   | 749                  | 763                  | 14,0   | 485                     | 791                  | 792                  | 1,2    |
| 2000-2005 | 2.885                   | 796                  | 818                  | 21,5   | 685                     | 907                  | 916                  | 8,3    |
| 2006      | 334                     | 883                  | 914                  | 31,2   | 288                     | 908                  | 942                  | 33,7   |
| I alt     | 15.879                  | 761                  | 772                  | 10,8   | 3.496                   | 805                  | 810                  | 4,5    |

|           | Sjælland                |                      |                      |        | Syddanmark              |                      |                      |        |
|-----------|-------------------------|----------------------|----------------------|--------|-------------------------|----------------------|----------------------|--------|
|           | lejligheder<br>1/1 2007 | husleje<br>u. tillæg | husleje<br>m. tillæg | Tillæg | lejligheder<br>1/1 2007 | husleje<br>u. tillæg | husleje<br>m. tillæg | Tillæg |
| -1980     | 201                     | 553                  | 575                  | 21,8   | 1.027                   | 767                  | 776                  | 9,7    |
| 1981-1990 | 233                     | 787                  | 796                  | 8,9    | 990                     | 679                  | 685                  | 5,5    |
| 1991-1995 | 611                     | 867                  | 871                  | 4,0    | 895                     | 682                  | 688                  | 6,4    |
| 1996-1999 | 395                     | 888                  | 888                  | 0,0    | 584                     | 632                  | 657                  | 25,3   |
| 2000-2005 | 483                     | 901                  | 922                  | 21,0   | 409                     | 688                  | 716                  | 27,4   |
| 2006      | 0                       | -                    | -                    | -      | 90                      | 799                  | 832                  | 32,8   |
| I alt     | 1.923                   | 824                  | 835                  | 11,1   | 3.995                   | 696                  | 709                  | 12,9   |

|           | Midtjylland             |                      |                      |        | Nordjylland             |                      |                      |        |
|-----------|-------------------------|----------------------|----------------------|--------|-------------------------|----------------------|----------------------|--------|
|           | lejligheder<br>1/1 2007 | husleje<br>u. tillæg | husleje<br>m. tillæg | Tillæg | lejligheder<br>1/1 2007 | husleje<br>u. tillæg | husleje<br>m. tillæg | Tillæg |
| -1980     | 594                     | 897                  | 897                  | 0,0    | 169                     | 658                  | 680                  | 21,7   |
| 1981-1990 | 1.153                   | 752                  | 760                  | 8,1    | 222                     | 694                  | 694                  | 0,3    |
| 1991-1995 | 1.201                   | 787                  | 791                  | 3,8    | 89                      | 688                  | 688                  | 0,0    |
| 1996-1999 | 1.614                   | 754                  | 770                  | 16,3   | 159                     | 728                  | 743                  | 14,5   |
| 2000-2005 | 868                     | 746                  | 771                  | 25,1   | 255                     | 773                  | 796                  | 22,6   |
| 2006      | 141                     | 694                  | 718                  | 23,7   | 0                       | -                    | -                    | -      |
| I alt     | 5.571                   | 768                  | 781                  | 12,5   | 894                     | 719                  | 732                  | 13,7   |

## DEL 2. DE ALMENE BOLIGAFDELINGERS UDGIFTER - BUDGET 2007

En opgørelse over udgifternes volumen og struktur i henhold til boligafdelingernes budgetter for 2007. Disse tabeller giver mulighed for at få et nærmere indblik i huslejedannelsen i den almene sektor, eftersom denne tager sit udgangspunkt i netop budgetterne.

Tabel 9 viser udgifterne for familieboligafdelinger i hele landet fordelt på hovedposter. For at illustrere volumen og strukturen af udgifterne i forbindelse med et typisk alment lejemål fremgår det af tabellen, hvor meget de forskellige udgiftsområder beløber sig til på årsbasis i en gennemsnitlig almen familiebolig på 78 m<sup>2</sup>.

Tabel 10 viser, hvorledes udgifterne for alle familieboligafdelinger fordeler sig i hhv. Hovedstadsregionen og det øvrige land.

Tabel 11 og figurerne D1-D4 viser fordelingen af udgifterne for familieboligafdelinger opgjort efter ibrugtagelsesår. Figur D1 omhandler boliger fra før 1968. Figur D2 omhandler boliger fra perioden 1968-1982. Figur D3 omhandler boliger fra perioden 1983-1999, mens figur D4 viser udgiftsfordelingen for boliger opført efter årtusindeskiftet.

Tabel 12 og figurerne E1-E3 viser volumen og strukturen af udgifterne for de forskellige afdelingstyper - hhv. familie-, ældre- og ungdomsboligafdelinger.

TABEL 9: UDGIFTER - BUDGET 2007 FOR FAMILIEBOLIGER FORDELT PÅ HOVEDPOSTER - HELE LANDET

|  | Udgifter pr. m <sup>2</sup><br>(i kr.) | Fordeling   | Årlig udgift for 78 m <sup>2</sup><br>(i kr.) |
|--|--|-------------|---|
| Nettokapitaludgifter                   | 160                                    | 25 %        | 12.510  |
| Offentlige og andre faste udgifter     | 180                                    | 28 %        | 14.071  |
| Ejendomsskatter                        | 35                                     | 5 %         | 2.739   |
| Vandafgifter                           | 28                                     | 4 %         | 2.164   |
| Renovation                             | 24                                     | 4 %         | 1.866   |
| Forsikringer                           | 12                                     | 2 %         | 931   |
| Energiforbrug                          | 17                                     | 3 %         | 1.339   |
| Bidrag til LBF                         | 22                                     | 3 %         | 1.743   |
| Administrationsbidrag                  | 40                                     | 6 %         | 3.089   |
| Andet                                  | 3                                      | 0 %         | 199   |
| <b>Variable udgifter</b>               | <b>112</b>                             | <b>18 %</b> | <b>8.755</b>                                  |
| Renholdelse                            | 62                                     | 10 %        | 4.850   |
| Almindelig vedligeholdelse             | 32                                     | 5 %         | 2.463   |
| Andet                                  | 18                                     | 3 %         | 1.441   |
| <b>Henlæggelser</b>                    | <b>113</b>                             | <b>18 %</b> | <b>8.807</b>                                  |
| Planlagt og periodisk fornyelse        | 88                                     | 14 %        | 6.831   |
| Istandsættelse ved fraflytning         | 19                                     | 3 %         | 1.483   |
| Tab ved leje ledighed og fraflytning   | 5                                      | 1 %         | 367   |
| Andet                                  | 2                                      | 0 %         | 126   |
| <b>Ekstraordinære udgifter</b>         | <b>74</b>                              | <b>12 %</b> | <b>5.782</b>                                  |
| Forbedringsarbejder                    | 48                                     | 8 %         | 3.776   |
| Afskrivning af forbedringer            | 5                                      | 1 %         | 386   |
| Bygningseskader                        | 13                                     | 2 %         | 991   |
| Ombygning                              | 2                                      | 0 %         | 166   |
| Andet                                  | 6                                      | 1 %         | 462   |
| Udgifter i alt                         | 640                                    | 100 %       | 49.924  |
| Afsat til uforudsete udgifter          | 0                                      | 0 %         | 3   |
| I alt                                  | 640                                    | 100 %       | 49.927  |
| finansieret via:                       |  |             |   |
| Husleje 2007*                          | 590                                    | 92 %        | 46.027  |
| Lejeindtægter erhverv og institutioner | 11                                     | 2 %         | 864   |
| Renteindtægter                         | 9                                      | 1 %         | 680   |
| Driftssikring mm. (konto 204)          | 8                                      | 1 %         | 660   |
| Øvrige indtægter                       | 21                                     | 3 %         | 1.675   |
| Indtægter i alt                        | 640                                    | 100 %       | 49.907  |

\*) Huslejestatistik 2007 tabel 4B.



TABEL 10: UDGIFTER - BUDGET 2007 FOR FAMILIEBOLIGER I KR. PR. M<sup>2</sup> FORDELT PÅ REGIONER OG HOVEDPOSTER

|  | Hovedstaden | Sjælland | Syddanmark | Midtjylland | Nordjylland |
|--|-------------|----------|------------|-------------|-------------|
| Nettokapitaludgifter                   | 134         | 204      | 173        | 162         | 171         |
| Offentlige og andre faste udgifter     | 224         | 168      | 144        | 157         | 154         |
| Ejendomsskatter                        | 53          | 26       | 22         | 25          | 23          |
| Vandafgifter                           | 40          | 25       | 16         | 21          | 23          |
| Renovation                             | 25          | 29       | 22         | 20          | 22          |
| Forsikringer                           | 13          | 13       | 11         | 11          | 11          |
| Energiforbrug                          | 20          | 18       | 14         | 16          | 14          |
| Bidrag til LBF                         | 29          | 13       | 19         | 21          | 19          |
| Administrationsbidrag                  | 41          | 40       | 37         | 41          | 36          |
| Andet                                  | 2           | 4        | 2          | 2           | 5           |
| Variable udgifter                      | 132         | 111      | 89         | 101         | 99          |
| Renholdelse                            | 73          | 67       | 48         | 56          | 55          |
| Almindelig vedligeholdelse             | 36          | 27       | 28         | 31          | 31          |
| Andet                                  | 23          | 17       | 13         | 14          | 13          |
| Henlæggelser                           | 135         | 107      | 96         | 113         | 83          |
| Planlagt og periodisk fornyelse        | 106         | 81       | 74         | 82          | 62          |
| Istandsættelse ved fraflytning         | 18          | 20       | 16         | 25          | 17          |
| Tab ved leje ledighed og fraflytning   | 5           | 5        | 5          | 4           | 4           |
| Andet                                  | 5           | 2        | 1          | 2           | 0           |
| Ekstraordinære udgifter                | 82          | 69       | 70         | 65          | 77          |
| Forbedringsarbejder                    | 49          | 40       | 48         | 48          | 60          |
| Afskrivning af forbedringer            | 5           | 4        | 6          | 5           | 3           |
| Bygningskader                          | 16          | 18       | 8          | 9           | 8           |
| Ombygning                              | 1           | 2        | 5          | 1           | 2           |
| Andet                                  | 10          | 5        | 3          | 2           | 4           |
| Udgifter i alt                         | 706         | 659      | 573        | 598         | 584         |
| Afsat til uforudsete udgifter          | 0           | 0        | 0          | 0           | 0           |
| I alt                                  | 706         | 659      | 573        | 598         | 584         |
| finansieret via:                       |             |          |            |             |             |
| Husleje 2007*                          | 647         | 613      | 531        | 553         | 542         |
| Lejeindtægter erhverv og institutioner | 19          | 7        | 5          | 7           | 5           |
| Renteindtægter                         | 7           | 6        | 11         | 13          | 8           |
| Driftssikring mm. (konto 204)          | 11          | 11       | 6          | 6           | 3           |
| Øvrige indtægter                       | 23          | 20       | 19         | 19          | 25          |
| Indtægter i alt                        | 706         | 658      | 572        | 598         | 584         |

\*) Huslejestatistik 2007 tabel 4B.

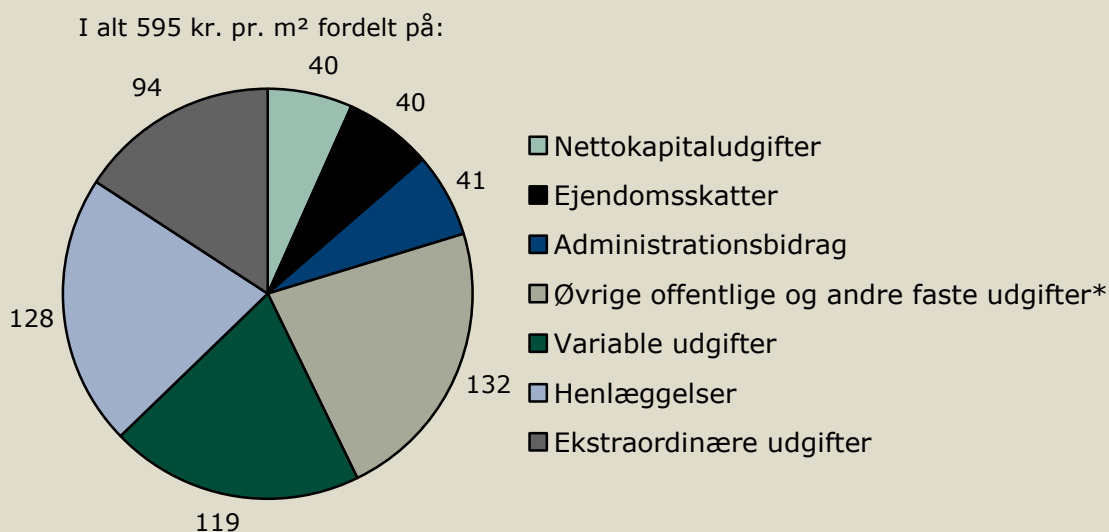
TABEL 11: UDGIFTER - BUDGET 2007 FOR FAMILIEBOLIGER  
I KR. PR. M<sup>2</sup> OPGJORT EFTER AFDELINGENS IBRUGTAGELSEÅR OG  
FORDELT PÅ HOVEDPOSTER

|  | Før 1968   | 1968-1982  | 1983-1999  | 2000-2006  |
|--|------------|------------|------------|------------|
| Nettokapitaludgifter                   | 40         | 192        | 353        | 488        |
| Offentlige og andre faste udgifter     | 213        | 159        | 147        | 117        |
| Ejendomsskatter                        | 40         | 32         | 31         | 25         |
| Vandafgifter                           | 32         | 29         | 19         | 5          |
| Renovation                             | 23         | 24         | 26         | 22         |
| Forsikringer                           | 12         | 12         | 12         | 11         |
| Energiforbrug                          | 17         | 19         | 16         | 14         |
| Bidrag til LBF                         | 46         | 3          | 0          | 0          |
| Administrationsbidrag                  | 41         | 38         | 40         | 37         |
| Andet                                  | 2          | 3          | 3          | 2          |
| <b>Variable udgifter</b>               | <b>119</b> | <b>111</b> | <b>101</b> | <b>83</b>  |
| Renholdelse                            | 65         | 62         | 59         | 48         |
| Almindelig vedligeholdelse             | 36         | 30         | 26         | 19         |
| Andet                                  | 19         | 19         | 17         | 16         |
| <b>Henlæggelser</b>                    | <b>128</b> | <b>109</b> | <b>91</b>  | <b>70</b>  |
| Planlagt og periodisk fornyelse        | 101        | 81         | 71         | 53         |
| Istandsættelse ved fraflytning         | 21         | 19         | 16         | 12         |
| Tab ved leje ledighed og fraflytning   | 4          | 6          | 4          | 4          |
| Andet                                  | 1          | 3          | 0          | 1          |
| <b>Ekstraordinære udgifter</b>         | <b>94</b>  | <b>83</b>  | <b>17</b>  | <b>7</b>   |
| Forbedringsarbejder                    | 72         | 40         | 9          | 2          |
| Afskrivning af forbedringer            | 7          | 4          | 2          | 1          |
| Bygningsskader                         | 7          | 27         | 1          | 0          |
| Ombygning                              | 2          | 4          | 0          | 0          |
| Andet                                  | 6          | 7          | 4          | 4          |
| <b>Udgifter i alt</b>                  | <b>595</b> | <b>654</b> | <b>709</b> | <b>766</b> |
| Afsat til uforudsete udgifter          | 0          | 0          | 0          | 0          |
| <b>I alt</b>                           | <b>595</b> | <b>654</b> | <b>709</b> | <b>766</b> |
| finansieret via:                       |            |            |            |            |
| Husleje 2007*                          | 541        | 595        | 681        | 749        |
| Lejeindtægter erhverv og institutioner | 15         | 11         | 2          | 1          |
| Renteindtægter                         | 9          | 7          | 10         | 6          |
| Driftssikring mm. (konto 204)          | 6          | 16         | 2          | 2          |
| Øvrige indtægter                       | 24         | 23         | 13         | 9          |
| <b>Indtægter i alt</b>                 | <b>594</b> | <b>653</b> | <b>709</b> | <b>766</b> |

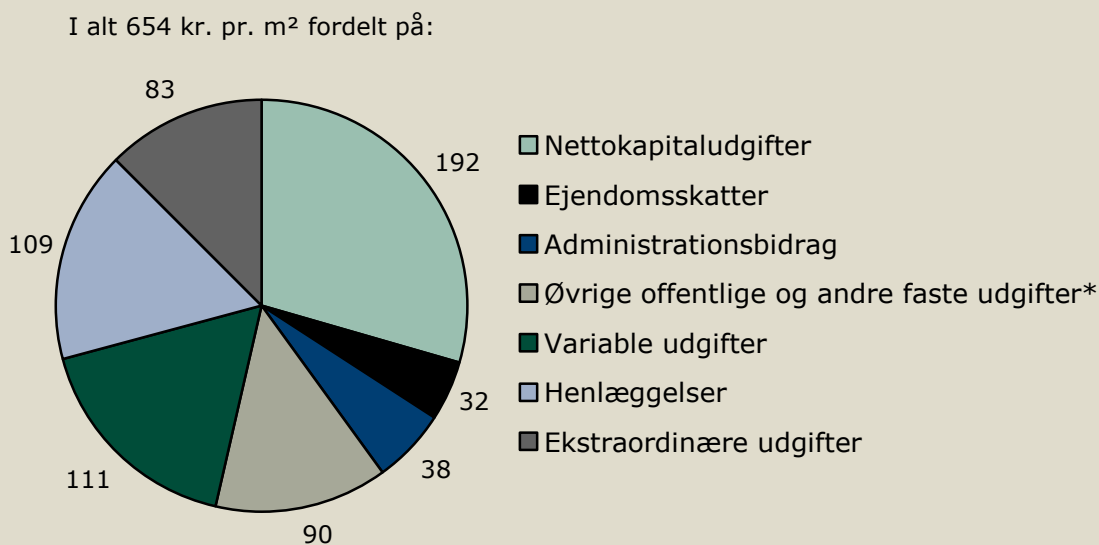
\*) Huslejestatistik 2007 tabel 4B.

FIGUR D UDGIFTER – BUDGET 2007 FOR FAMILIEBOLIGER OPGJORT EFTER IBRUGTAGELSEÅR OG FORDELT PÅ HOVEDPOSTER - ÅRLIG GENNEMSNITSUDGIFT PR. M<sup>2</sup>

D1. IBRUGTAGELSEÅR FØR 1968



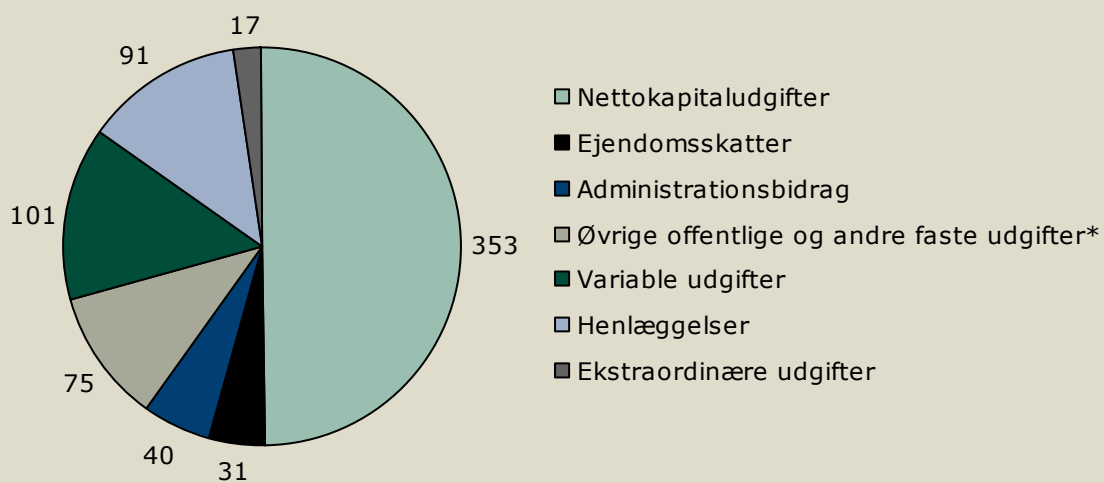
D2. IBRUGTAGELSEÅR 1968-1982



\*Øvrige offentlige og andre faste udgifter indeholder renovation, forsikringer, energiforbrug og bidrag til Landsbyggefonden.

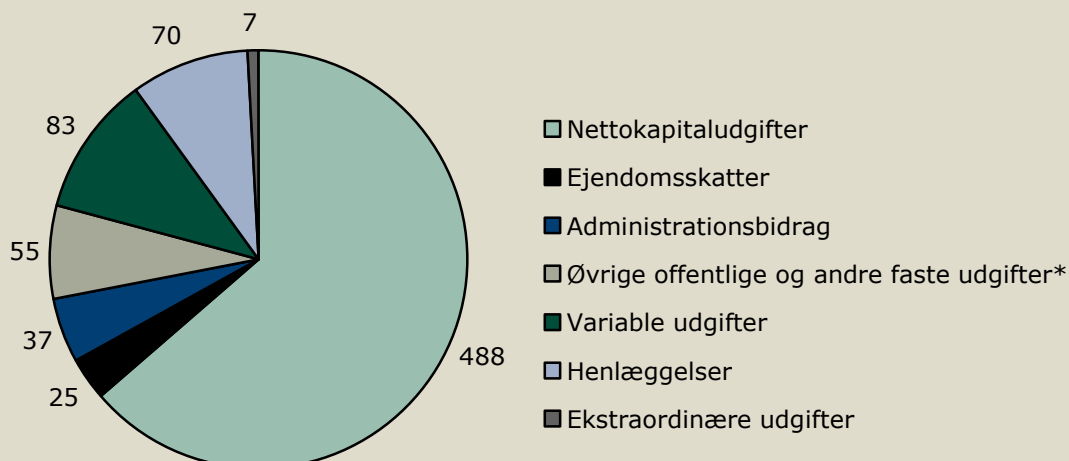
FIGUR D UDGIFTER – BUDGET 2007 FOR FAMILIEBOLIGER OPGJORT EFTER IBRUGTAGELSEÅR OG FORDELT PÅ HOVEDPOSTER - ÅRLIG GENNEMSNITSUDGIFT PR. M<sup>2</sup>  
D3. IBRUGTAGELSEÅR 1983-1999

I alt 709 kr. pr. m<sup>2</sup> fordelt på:



D4. IBRUGTAGELSEÅR 2000-2006

I alt 766 kr. pr. m<sup>2</sup> fordelt på:



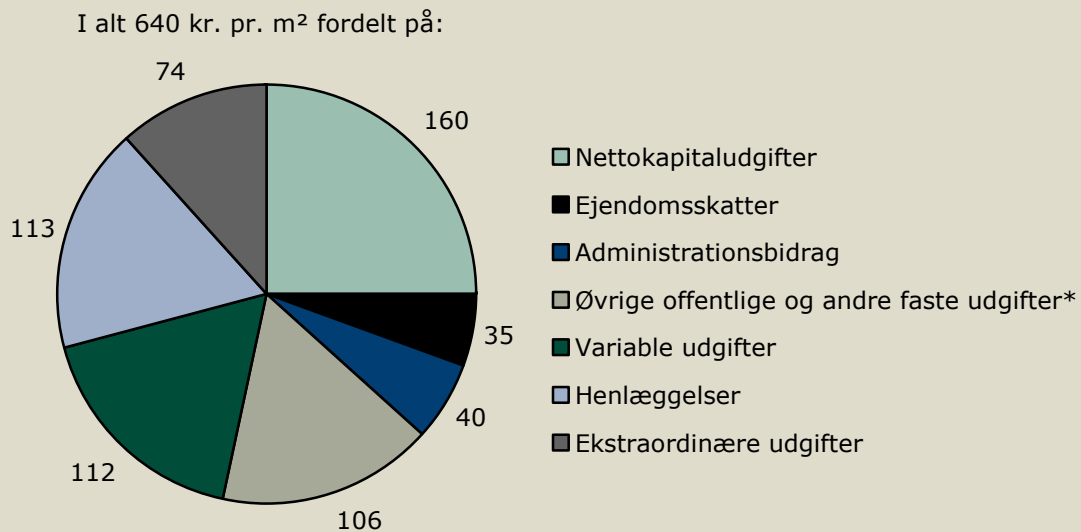
\*Øvrige offentlige og andre faste udgifter indeholder renovation, forsikringer, energiforbrug og bidrag til Landsbyggefonden.

TABEL 12: UDGIFTER - BUDGET 2007 I KR. PR. M<sup>2</sup> FORDELT PÅ AFDELINGSTYPER OG HOVEDPOSTER

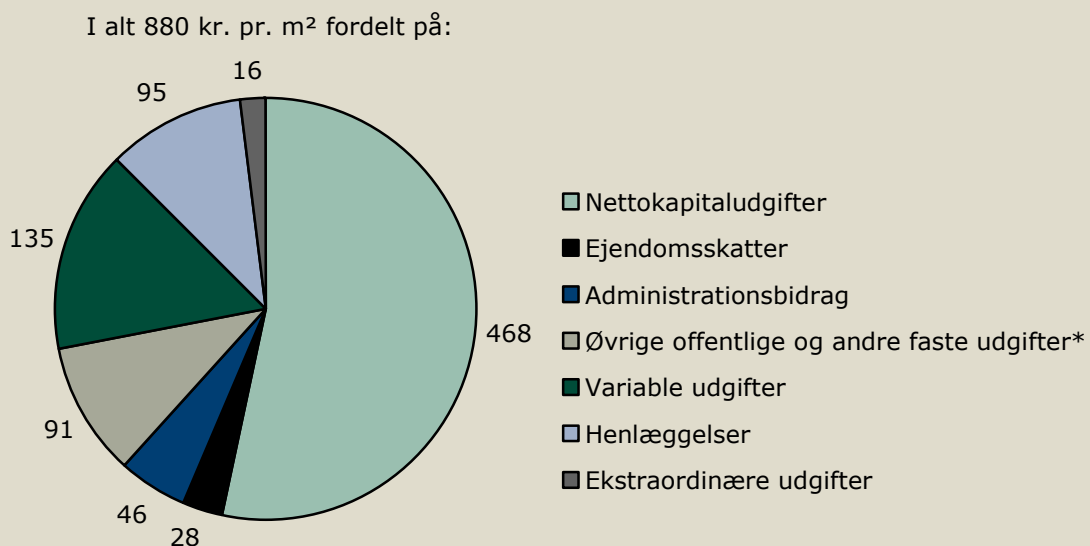
|  | Familieboliger | Ældreboliger | Ungdomsboliger |
|--|----------------|--------------|----------------|
| Nettokapitaludgifter                   | 160            | 468          | 276            |
| Offentlige og andre faste udgifter     | 180            | 166          | 239            |
| Ejendomsskatter                        | 35             | 28           | 7              |
| Vandafgifter                           | 28             | 20           | 36             |
| Renovation                             | 24             | 22           | 30             |
| Forsikringer                           | 12             | 12           | 13             |
| Energiforbrug                          | 17             | 33           | 69             |
| Bidrag til LBF                         | 22             | 0            | 1              |
| Administrationsbidrag                  | 40             | 46           | 79             |
| Andet                                  | 3              | 3            | 5              |
| <b>Variable udgifter</b>               | <b>112</b>     | <b>135</b>   | <b>144</b>     |
| Renholdelse                            | 62             | 79           | 77             |
| Almindelig vedligeholdelse             | 32             | 28           | 38             |
| Andet                                  | 18             | 28           | 29             |
| <b>Henlæggelser</b>                    | <b>113</b>     | <b>95</b>    | <b>118</b>     |
| Planlagt og periodisk fornyelse        | 88             | 76           | 95             |
| Istandsættelse ved fraflytning         | 19             | 16           | 15             |
| Tab ved leje ledighed og fraflytning   | 5              | 2            | 9              |
| Andet                                  | 2              | 1            | 0              |
| <b>Ekstraordinære udgifter</b>         | <b>74</b>      | <b>16</b>    | <b>42</b>      |
| Forbedringsarbejder                    | 48             | 6            | 10             |
| Afskrivning af forbedringer            | 5              | 2            | 4              |
| Bygningsskader                         | 13             | 0            | 9              |
| Ombygning                              | 2              | 0            | 6              |
| Andet                                  | 6              | 8            | 12             |
| <b>Udgifter i alt</b>                  | <b>640</b>     | <b>880</b>   | <b>819</b>     |
| Afsat til uforudsete udgifter          | 0              | 0            | 0              |
| <b>I alt</b>                           | <b>640</b>     | <b>880</b>   | <b>819</b>     |
| finansieret via:                       |                |              |                |
| Husleje 2007*                          | 590            | 846          | 761            |
| Lejeindtægter erhverv og institutioner | 11             | 14           | 1              |
| Renteindtægter                         | 9              | 8            | 17             |
| Driftssikring mm. (konto 204)          | 8              | 1            | 11             |
| Øvrige indtægter                       | 22             | 11           | 30             |
| <b>Indtægter i alt</b>                 | <b>640</b>     | <b>880</b>   | <b>819</b>     |

\*) Huslejestatistik 2007 tabel 4A.

FIGUR E UDGIFTER - BUDGET 2007 FORDELT PÅ AFDELINGSTYPER OG HOVEDPOSTER – ÅRLIG GENNEMSNITSUDGIFT PR. M<sup>2</sup>  
E1. FAMILIEBOLIGER

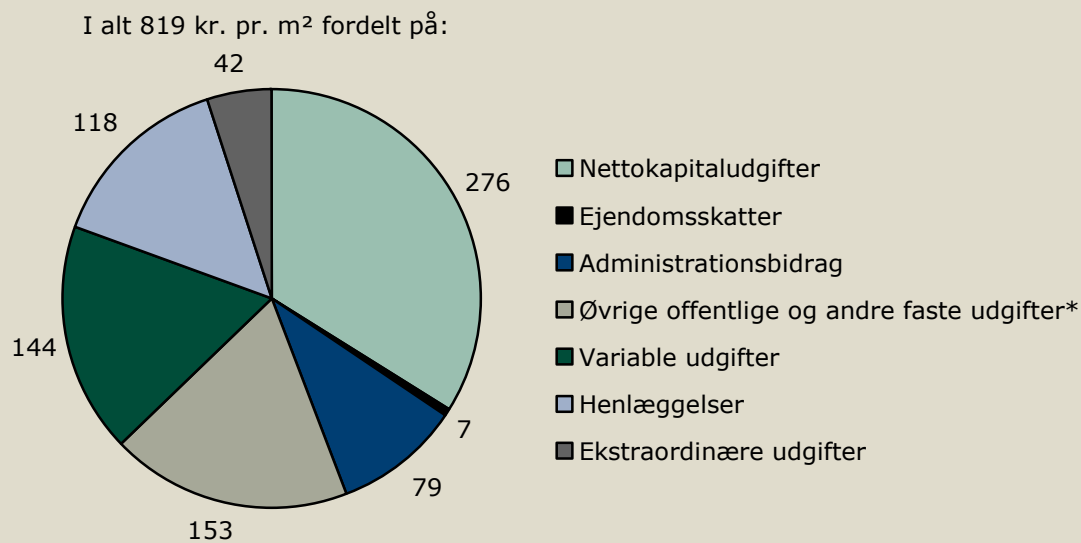


E2. ÆLDREBOLIGER



\*Øvrige offentlige og andre faste udgifter indeholder renovation, forsikringer, energiforbrug og bidrag til Landsbyggefonden.

FIGUR E UDGIFTER - BUDGET 2007 FORDELT PÅ AFDELINGSTYPER OG HOVEDPOSTER – ÅRLIG GENNEMSNITSUDGIFT PR. M<sup>2</sup>  
E3. UNGDOMSBOLIGER



\*Øvrige offentlige og andre faste udgifter indeholder renovation, forsikringer, energiforbrug og bidrag til Landsbyggefonden.

### DEL 3. DE ALMENE BOLIGAFDELINGERS UDGIFTER - REGNSKAB 2006

En opgørelse over udgifterne i den almene sektor i henhold til regnskaberne for 2006. Det fremgår, hvorledes huslejen og afdelingernes andre indtægter fordeler sig på forskellige udgiftsposter såsom kapitaludgifter, skatter/afgifter og administrationsbidrag.

Tabel 13 viser, hvorledes udgifterne for de almene familieboligafdelinger fordeler sig på de forskellige hovedudgiftsområder i henhold til regnskaberne for 2006. Som udgangspunkt er der anvendt udgifterne for de rene familieboligafdelinger for bedre at kunne sammenligne udgiftsstrukturen i forhold til afdelingernes alder. Som det vil fremgå af tabel 16 er udgiftsstrukturen forskellig mht. de forskellige afdelingstyper, ligesom ældre- og ungdomsboliger i gennemsnit er væsentlig nyere end familieboligerne.

Tabel 14 viser hvordan udgifterne for alle familieboliger i Hovedstadsregionen og det øvrige land fordeler sig på hovedposterne.

Tabel 15 og figurerne F1-F4 viser fordelingen af udgifterne for familieboliger opgjort efter ibrugtagelsesår. Figur F1 omhandler boliger fra før 1968. Figur F2 omhandler boliger fra perioden 1968-1982. Figur F3 omhandler boliger fra perioden 1983-1999, mens figur F4 viser udgiftsfordelingen for boliger opført efter årtusindeskiftet.

Tabel 16 og figurerne G1-G3 viser volumen og strukturen af udgifterne for de forskellige afdelingstyper - hhv. familie-, ældre- og ungdomsboligafdelinger.

Tabel 17a - 17c viser udviklingen i de forskellige udgiftsposter siden 2002.



TABEL 13: UDGIFTER - REGNSKAB 2006 I KR. PR. M<sup>2</sup> FOR FAMILIEBOLIGER FORDELT PÅ HOVEDPOSTER - HELE LANDET

|                                      | Udgifter pr. m <sup>2</sup><br>(i kr.) | Fordeling    | Årlig udgift for 78 m <sup>2</sup><br>(i kr.) |
|--------------------------------------|--|--------------|---|
| Nettokapitaludgifter                 | 155                                    | 24 %         | 12.113  |
| Offentlige og andre faste udgifter   | 174                                    | 27 %         | 13.562  |
| Ejendomsskatter                      | 33                                     | 5 %          | 2.610   |
| Vandafgifter                         | 27                                     | 4 %          | 2.074   |
| Renovation                           | 23                                     | 4 %          | 1.785   |
| Forsikringer                         | 11                                     | 2 %          | 889   |
| Energiforbrug                        | 16                                     | 3 %          | 1.274   |
| Bidrag til LBF                       | 22                                     | 3 %          | 1.718   |
| Administrationsbidrag                | 39                                     | 6 %          | 3.016   |
| Andet                                | 3                                      | 0 %          | 196   |
| <b>Variable udgifter</b>             | <b>108</b>                             | <b>17 %</b>  | <b>8.442</b>                                  |
| Renholdelse                          | 60                                     | 9 %          | 4.666   |
| Almindelig vedligeholdelse           | 31                                     | 5 %          | 2.444   |
| Andet                                | 17                                     | 3 %          | 1.333   |
| <b>Henlæggelser</b>                  | <b>111</b>                             | <b>17 %</b>  | <b>8.647</b>                                  |
| Planlagt og periodisk fornyelse      | 83                                     | 13 %         | 6.490   |
| Istandsættelse ved fraflytning       | 19                                     | 3 %          | 1.460   |
| Tab ved leje ledighed og fraflytning | 5                                      | 1 %          | 355   |
| Andet                                | 4                                      | 1 %          | 342   |
| <b>Ekstraordinære udgifter</b>       | <b>75</b>                              | <b>12 %</b>  | <b>5.884</b>                                  |
| Forbedringsarbejder                  | 46                                     | 7 %          | 3.549   |
| Afskrivning af forbedringer          | 5                                      | 1 %          | 426   |
| Bygningsskader                       | 12                                     | 2 %          | 921   |
| Ombygning                            | 2                                      | 0 %          | 170   |
| Andet                                | 10                                     | 2 %          | 818   |
| <b>Udgifter i alt</b>                | <b>624</b>                             | <b>98 %</b>  | <b>48.648</b>                                 |
| Afsat til uforudsete udgifter        | 15                                     | 2 %          | 1.191   |
| <b>I alt</b>                         | <b>639</b>                             | <b>100 %</b> | <b>49.839</b>                                 |
| finansieret via:                     |  |              |   |
| Husleje 2006*                        | 577                                    | 90 %         | 44.988  |
| Andre indtægter og tilskud           | 62                                     | 10 %         | 4.851   |

\*) Huslejestatistik 2007 tabel 4B.

TABEL 14: UDGIFTER - REGNSKAB 2006 FOR FAMILIEBOLIGER  
I KR. PR. M<sup>2</sup> FORDELT PÅ REGIONER OG HOVEDPOSTER

|   | Hovedstaden       | Sjælland          | Syddanmark        | Midtjylland       | Nordjylland       |
|---|-------------------|-------------------|-------------------|-------------------|-------------------|
| Nettokapitaludgifter                    | 131               | 199               | 168               | 155               | 164               |
| Offentlige og andre faste udgifter      | 217               | 161               | 139               | 151               | 148               |
| Ejendomsskatter                         | 51                | 25                | 21                | 24                | 23                |
| Vandafgifter                            | 39                | 25                | 15                | 19                | 22                |
| Renovation                              | 24                | 27                | 21                | 20                | 21                |
| Forsikringer                            | 12                | 13                | 10                | 10                | 10                |
| Energiforbrug                           | 19                | 17                | 13                | 15                | 13                |
| Bidrag til LBF                          | 29                | 13                | 19                | 20                | 19                |
| Administrationsbidrag                   | 40                | 38                | 37                | 39                | 34                |
| Andet                                   | 2                 | 4                 | 2                 | 2                 | 5                 |
| Variable udgifter                       | 129               | 106               | 86                | 98                | 100               |
| Renholdelse                             | 71                | 65                | 46                | 54                | 53                |
| Almindelig vedligeholdelse              | 36                | 26                | 28                | 30                | 33                |
| Andet                                   | 22                | 15                | 12                | 15                | 14                |
| Henlæggelser                            | 132               | 105               | 92                | 107               | 83                |
| Planlagt og periodisk fornyelse         | 100               | 76                | 71                | 79                | 61                |
| Istandsættelse ved fraflytning          | 19                | 19                | 16                | 23                | 17                |
| Tab ved leje ledighed og<br>fraflytning | 5                 | 5                 | 5                 | 4                 | 5                 |
| Andet                                   | 8                 | 6                 | 1                 | 2                 | 0                 |
| Ekstraordinære udgifter                 | 80                | 70                | 76                | 69                | 78                |
| Forbedringsarbejder                     | 46                | 35                | 46                | 47                | 53                |
| Afskrivning af forbedringer             | 5                 | 5                 | 7                 | 6                 | 4                 |
| Bygningskader                           | 14                | 18                | 8                 | 9                 | 8                 |
| Ombygning                               | 1                 | 2                 | 6                 | 1                 | 2                 |
| Andet                                   | 13                | 10                | 10                | 7                 | 11                |
| Udgifter i alt                          | 689               | 641               | 561               | 580               | 573               |
| Afsat til uforudsete udgifter           | 17                | 15                | 14                | 14                | 11                |
| I alt                                   | 706               | 657               | 575               | 594               | 584               |
| finansieret via:                        |                   |                   |                   |                   |                   |
| Husleje 2006*                           | 631               | 597               | 521               | 537               | 534               |
| Andre indtægter og tilskud              | 75                | 60                | 55                | 57                | 51                |
| Afdelingernes gennemsnitlige<br>alder   | 37 år             | 29 år             | 30 år             | 30 år             | 28 år             |
| Boligernes gennemsnitlige<br>størrelse  | 77 m <sup>2</sup> | 76 m <sup>2</sup> | 79 m <sup>2</sup> | 79 m <sup>2</sup> | 79 m <sup>2</sup> |

\*) Huslejestatistik 2007 tabel 4B.

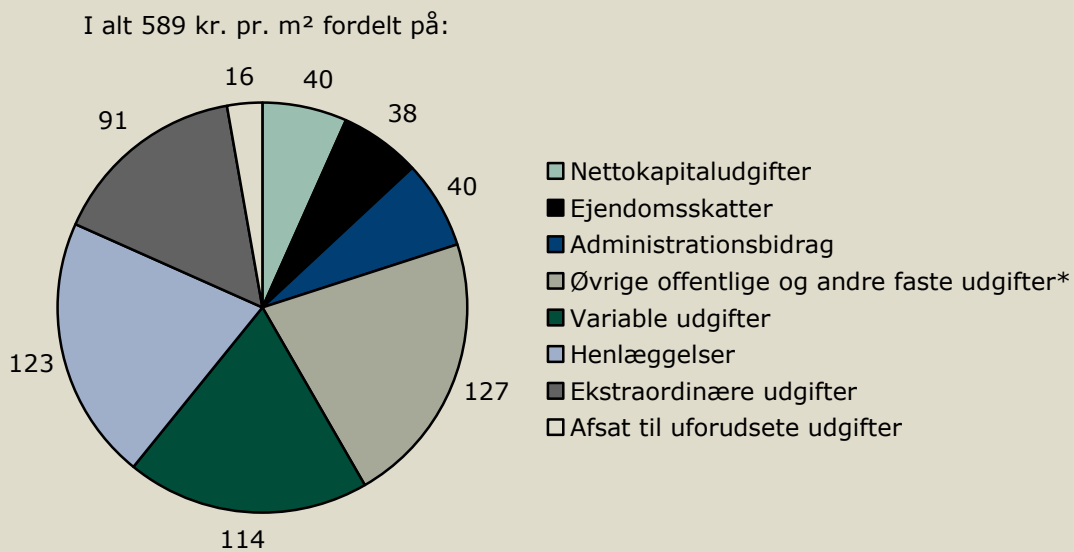
TABEL 15. UDGIFTER - REGNSKAB 2006 FOR FAMILIEBOLIGER  
I KR. PR. M<sup>2</sup> OPGJORT EFTER AFDELINGERNES IBRUGTAGELSEÅR OG  
FORDELT PÅ HOVEDPOSTER

|  | Før 1968                | 1968-1982               | 1983-1999               | 2000-2006               |
|--|-------------------------|-------------------------|-------------------------|-------------------------|
| Nettokapitaludgifter                       | 40                      | 187                     | 348                     | 460                     |
| Offentlige og andre faste udgifter         | 205                     | 154                     | 141                     | 110                     |
| Ejendomsskatter                            | 38                      | 31                      | 29                      | 23                      |
| Vandafgifter                               | 30                      | 28                      | 19                      | 5                       |
| Renovation                                 | 22                      | 23                      | 24                      | 20                      |
| Forsikringer                               | 11                      | 12                      | 11                      | 10                      |
| Energiforbrug                              | 16                      | 18                      | 15                      | 14                      |
| Bidrag til LBF                             | 45                      | 3                       | 0                       | 0                       |
| Administrationsbidrag                      | 40                      | 37                      | 39                      | 36                      |
| Andet                                      | 2                       | 3                       | 3                       | 2                       |
| <b>Variable udgifter</b>                   | <b>114</b>              | <b>110</b>              | <b>97</b>               | <b>80</b>               |
| Renholdelse                                | 62                      | 60                      | 56                      | 46                      |
| Almindelig vedligeholdelse                 | 35                      | 31                      | 25                      | 19                      |
| Andet                                      | 16                      | 19                      | 15                      | 15                      |
| <b>Henlæggelser</b>                        | <b>123</b>              | <b>111</b>              | <b>87</b>               | <b>70</b>               |
| Planlagt og periodisk fornyelse            | 96                      | 77                      | 67                      | 52                      |
| Istandsættelse ved fraflytning             | 21                      | 18                      | 16                      | 13                      |
| Tab ved leje ledighed og fraflytning       | 4                       | 6                       | 4                       | 4                       |
| Andet                                      | 2                       | 11                      | 0                       | 1                       |
| <b>Ekstraordinære udgifter</b>             | <b>91</b>               | <b>86</b>               | <b>20</b>               | <b>21</b>               |
| Forbedringsarbejder                        | 68                      | 38                      | 8                       | 2                       |
| Afskrivning af forbedringer                | 7                       | 5                       | 3                       | 1                       |
| Bygningskader                              | 7                       | 25                      | 1                       | 0                       |
| Ombygning                                  | 1                       | 4                       | 0                       | 0                       |
| Andet                                      | 8                       | 14                      | 8                       | 18                      |
| Udgifter i alt                             | 572                     | 648                     | 692                     | 741                     |
| Afsat til uforudsete udgifter              | 16                      | 12                      | 14                      | 28                      |
| <b>I alt</b>                               | <b>589</b>              | <b>660</b>              | <b>706</b>              | <b>769</b>              |
| finansieret via:                           |                         |                         |                         |                         |
| Husleje 2006*                              | 528                     | 581                     | 673                     | 734                     |
| Andre indtægter og tilskud                 | 60                      | 79                      | 34                      | 35                      |
| <b>Boligernes gennemsnitlige størrelse</b> | <b>76 m<sup>2</sup></b> | <b>82 m<sup>2</sup></b> | <b>75 m<sup>2</sup></b> | <b>82 m<sup>2</sup></b> |

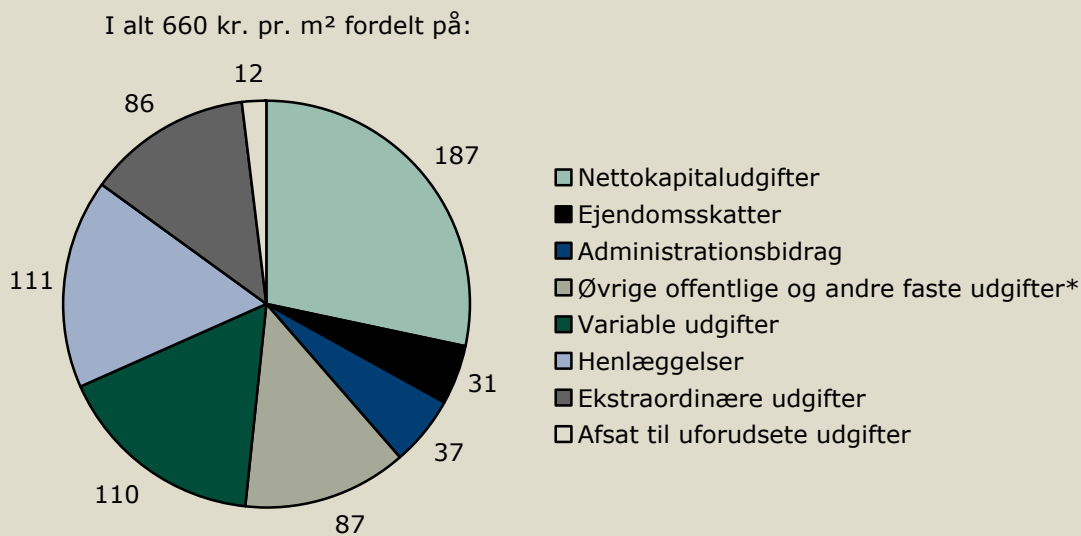
\*) Huslejestatistik 2007 tabel 4B.

FIGUR F UDGIFTER – REGNSKAB 2006 FOR FAMILIEBOLIGER  
OPGJORT EFTER IBRUGTAGELSEÅR OG FORDELT PÅ HOVEDPOSTER -  
ÅRLIG GENNEMSNITSUDGIFT PR. M<sup>2</sup>

F1. IBRUGTAGELSEÅR FØR 1968

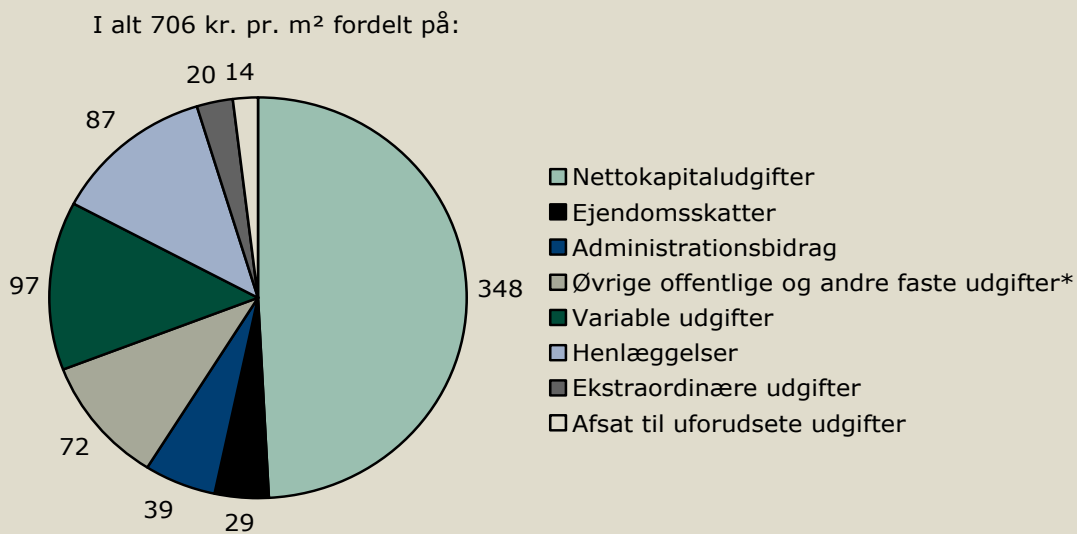


F2. IBRUGTAGELSEÅR 1968-1982

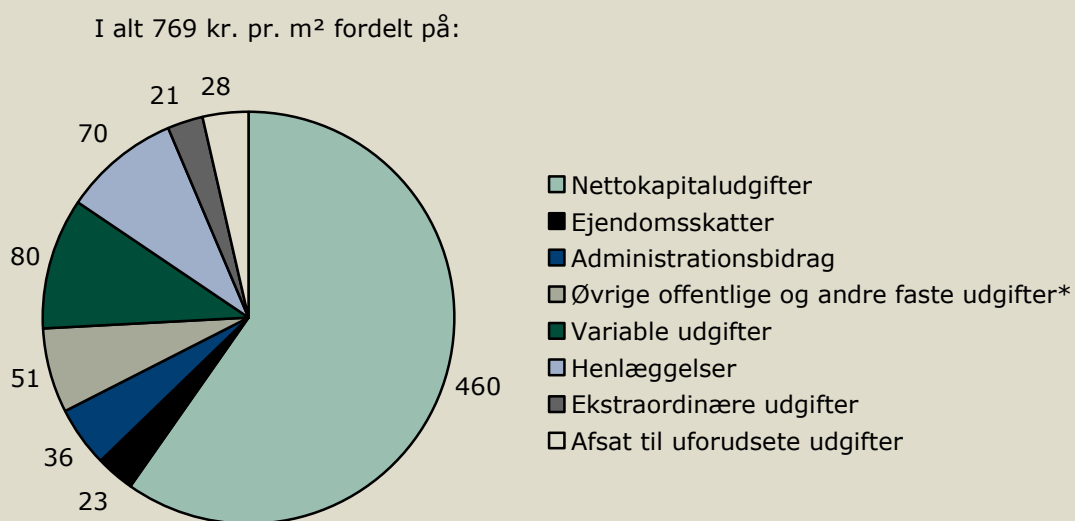


\*Øvrige offentlige og andre faste udgifter indeholder renovation, forsikringer, energiforbrug og bidrag til Landsbyggefonden.

FIGUR F UDGIFTER – REGNSKAB 2006 FOR FAMILIEBOLIGER  
OPGJORT EFTER IBRUGTAGELSEÅR OG FORDELT PÅ HOVEDPOSTER -  
ÅRLIG GENNEMSNITSUDGIFT PR. M<sup>2</sup>  
F3. IBRUGTAGELSEÅR 1983-1999



F4. IBRUGTAGELSEÅR 2000-2006



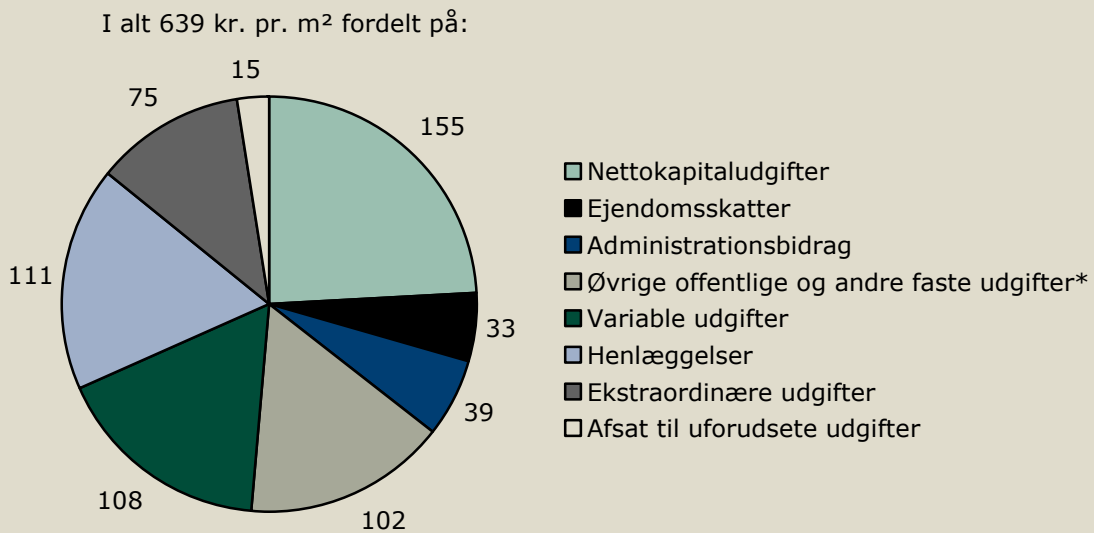
\*Øvrige offentlige og andre faste udgifter indeholder renovation, forsikringer, energiforbrug og bidrag til Landsbyggefonden.

TABEL 16: UDGIFTER - REGNSKAB 2006 I KR. PR. M<sup>2</sup> FORDELT PÅ AFDELINGSTYPER OG HOVEDPOSTER

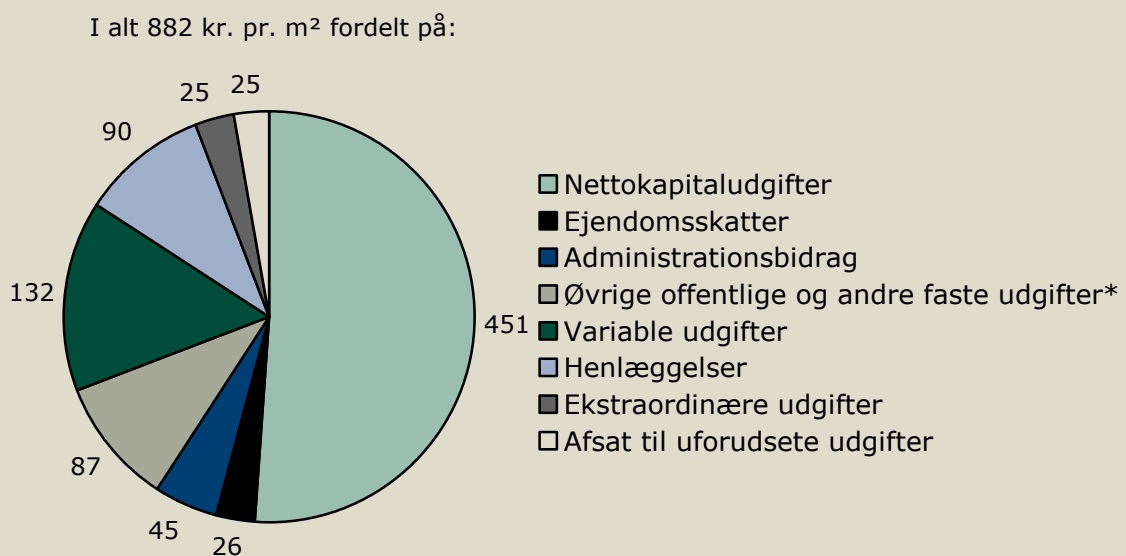
|                                      | Familieboliger    | Ældreboliger      | Ungdomsboliger    |
|--------------------------------------|-------------------|-------------------|-------------------|
| Nettokapitaludgifter                 | 155               | 451               | 262               |
| Offentlige og andre faste udgifter   | 174               | 158               | 226               |
| Ejendomsskatter                      | 33                | 26                | 7                 |
| Vandafgifter                         | 27                | 19                | 33                |
| Renovation                           | 23                | 21                | 28                |
| Forsikringer                         | 11                | 11                | 11                |
| Energiforbrug                        | 16                | 32                | 64                |
| Bidrag til LBF                       | 22                | 0                 | 1                 |
| Administrationsbidrag                | 39                | 45                | 76                |
| Andet                                | 3                 | 3                 | 5                 |
| <b>Variable udgifter</b>             | <b>108</b>        | <b>132</b>        | <b>139</b>        |
| Renholdelse                          | 60                | 79                | 74                |
| Almindelig vedligeholdelse           | 31                | 28                | 37                |
| Andet                                | 17                | 25                | 28                |
| <b>Henlæggelser</b>                  | <b>111</b>        | <b>90</b>         | <b>110</b>        |
| Planlagt og periodisk fornyelse      | 83                | 71                | 87                |
| Istandsættelse ved fraflytning       | 19                | 17                | 15                |
| Tab ved leje ledighed og fraflytning | 5                 | 2                 | 8                 |
| Andet                                | 4                 | 1                 | 0                 |
| <b>Ekstraordinære udgifter</b>       | <b>75</b>         | <b>25</b>         | <b>60</b>         |
| Forbedringsarbejder                  | 46                | 5                 | 10                |
| Afskrivning af forbedringer          | 5                 | 2                 | 4                 |
| Bygningsskader                       | 12                | 0                 | 9                 |
| Ombygning                            | 2                 | 0                 | 4                 |
| Andet                                | 10                | 17                | 33                |
| Udgifter i alt                       | 624               | 857               | 797               |
| Afsat til uforudsete udgifter        | 15                | 25                | 16                |
| I alt                                | 639               | 882               | 813               |
| finansieret via:                     |                   |                   |                   |
| Husleje 2006*                        | 577               | 824               | 740               |
| Andre indtægter og tilskud           | 62                | 58                | 73                |
| Afdelingernes gennemsnitlige alder   | 31 år             | 10 år             | 15 år             |
| Boligernes gennemsnitlige størrelse  | 78 m <sup>2</sup> | 66 m <sup>2</sup> | 36 m <sup>2</sup> |

\*) Huslejestatistik 2007 tabel 4A.

FIGUR G UDGIFTER - REGNSKAB 2006 FORDELT PÅ AFDELINGSTYPER OG HOVEDPOSTER - ÅRLIG GENNEMSNITSUDGIFT PR. M<sup>2</sup>  
G1. FAMILIEBOLIGER

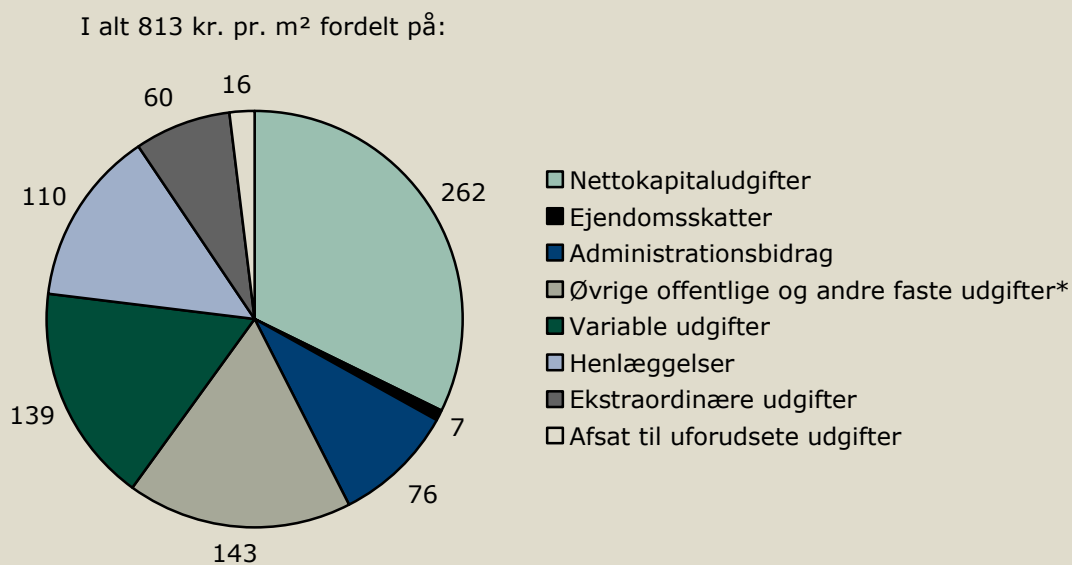


G2. ÆLDREBOLIGER



\*Øvrige offentlige og andre faste udgifter indeholder renovation, forsikringer, energiforbrug og bidrag til Landsbyggefonden.

FIGUR G UDGIFTER - REGNSKAB 2006 FORDELT PÅ AFDELINGSTYPER OG HOVEDPOSTER - ÅRLIG GENNEMSNITSUDGIFT PR. M<sup>2</sup>  
G3. UNGDOMSBOLIGER



\*Øvrige offentlige og andre faste udgifter indeholder renovation, forsikringer, energiforbrug og bidrag til Landsbyggefonden.



TABEL 17A: UDGIFTER 2002 – 2006 I KR. PR. M<sup>2</sup> FOR FAMILIEBOLIGER I HELE LANDET FORDELT PÅ UDVALGTE HOVEDPOSTER

|                                    | 2002 | 2003 | 2004 | 2005 | 2006 |
|------------------------------------|------|------|------|------|------|
| Nettokapitaludgifter               | 146  | 150  | 154  | 152  | 155  |
| Offentlige og andre faste udgifter | 162  | 165  | 169  | 170  | 174  |
| Ejendomsskatter                    | 31   | 32   | 33   | 33   | 33   |
| Vandafgifter                       | 27   | 27   | 27   | 26   | 27   |
| Renovation                         | 21   | 22   | 22   | 22   | 23   |
| Forsikringer                       | 8    | 10   | 11   | 11   | 11   |
| Energiforbrug                      | 16   | 16   | 16   | 16   | 16   |
| Bidrag til LBF                     | 21   | 21   | 21   | 22   | 22   |
| Administrationsbidrag              | 35   | 36   | 37   | 38   | 39   |
| Variable udgifter                  | 96   | 99   | 103  | 105  | 108  |
| Renholdelse                        | 52   | 54   | 56   | 58   | 60   |
| Almindelig vedligeholdelse         | 29   | 29   | 30   | 31   | 31   |
| Henlæggelser                       | 91   | 95   | 100  | 104  | 111  |
| Planlagt og periodisk fornyelse    | 70   | 73   | 76   | 80   | 83   |
| Istandsættelse ved fraflytning     | 16   | 17   | 17   | 18   | 19   |
| Ekstraordinære udgifter            | 65   | 68   | 71   | 74   | 75   |
| Forbedringsarbejder                | 39   | 40   | 42   | 44   | 46   |
| Udgifter i alt                     | 560  | 577  | 596  | 606  | 624  |
| Afsat til uforudsete udgifter      | 12   | 12   | 13   | 15   | 15   |
| I alt                              | 572  | 589  | 608  | 621  | 639  |

TABEL 17B: INDEKSTAL FOR UDGIFTER 2002-2006 FOR FAMILIEBOLIGER I HELE LANDET FORDELT PÅ UDVALGTE HOVEDPOSTER

|                                    | 2002 | 2003 | 2004 | 2005 | 2006 |
|------------------------------------|------|------|------|------|------|
| Nettokapitaludgifter               | 100  | 102  | 105  | 104  | 106  |
| Offentlige og andre faste udgifter | 100  | 102  | 104  | 105  | 107  |
| Ejendomsskatter                    | 100  | 102  | 105  | 105  | 107  |
| Vandafgifter                       | 100  | 100  | 99   | 97   | 98   |
| Renovation                         | 100  | 102  | 104  | 106  | 109  |
| Forsikringer                       | 100  | 116  | 129  | 132  | 134  |
| Energiforbrug                      | 100  | 101  | 100  | 102  | 104  |
| Bidrag til LBF                     | 100  | 100  | 100  | 101  | 103  |
| Administrationsbidrag              | 100  | 103  | 107  | 108  | 111  |
| Variable udgifter                  | 100  | 103  | 106  | 109  | 112  |
| Renholdelse                        | 100  | 105  | 109  | 112  | 115  |
| Almindelig vedligeholdelse         | 100  | 101  | 103  | 106  | 108  |
| Henlæggelser                       | 100  | 105  | 110  | 115  | 122  |
| Planlagt og periodisk fornyelse    | 100  | 105  | 109  | 114  | 119  |
| Istandsættelse ved fraflytning     | 100  | 105  | 109  | 112  | 117  |
| Ekstraordinære udgifter            | 100  | 104  | 109  | 113  | 116  |
| Forbedringsarbejder                | 100  | 103  | 106  | 112  | 115  |
| Udgifter i alt                     | 100  | 103  | 106  | 108  | 111  |
| Afsat til uforudsete udgifter      | 100  | 103  | 106  | 128  | 127  |
| I alt                              | 100  | 103  | 106  | 109  | 112  |

TABEL 17C: DEN PROCENTVISE STIGNING I UDGIFTERNE FOR FAMILIEBOLIGER I HELE LANDET 2002-2006

|                                    | 2002-03 | 2003-04 | 2004-05 | 2005-06 | Gennemsnitlig<br>årlig stigning |
|------------------------------------|---------|---------|---------|---------|---------------------------------|
| Nettokapitaludgifter               | 2,4 %   | 2,8 %   | -0,8 %  | 1,9 %   | 1,5 %                           |
| Offentlige og andre faste udgifter | 2,2 %   | 2,0 %   | 0,8 %   | 2,1 %   | 1,8 %                           |
| Ejendomsskatter                    | 2,2 %   | 2,6 %   | 0,4 %   | 2,0 %   | 1,8 %                           |
| Vandafgifter                       | -0,3 %  | -1,1 %  | -1,7 %  | 1,7 %   | -0,4 %                          |
| Renovation                         | 1,9 %   | 2,3 %   | 2,0 %   | 2,0 %   | 2,1 %                           |
| Forsikringer                       | 15,8 %  | 11,3 %  | 2,3 %   | 1,8 %   | 7,6 %                           |
| Energiforbrug                      | 0,5 %   | -0,2 %  | 2,0 %   | 1,4 %   | 0,9 %                           |
| Bidrag til LBF                     | 0,1 %   | 0,1 %   | 0,7 %   | 2,0 %   | 0,7 %                           |
| Administrationsbidrag              | 3,2 %   | 3,3 %   | 1,5 %   | 2,9 %   | 2,7 %                           |
| Variable udgifter                  | 3,0 %   | 3,4 %   | 2,5 %   | 3,0 %   | 3,0 %                           |
| Renholdelse                        | 4,9 %   | 3,5 %   | 2,8 %   | 3,2 %   | 3,6 %                           |
| Almindelig vedligeholdelse         | 1,0 %   | 2,2 %   | 2,8 %   | 2,3 %   | 2,1 %                           |
| Henlæggelser                       | 4,7 %   | 5,3 %   | 4,6 %   | 6,1 %   | 5,2 %                           |
| Planlagt og periodisk fornyelse    | 4,5 %   | 4,4 %   | 4,6 %   | 4,3 %   | 4,5 %                           |
| Istandsættelse ved fraflytning     | 4,8 %   | 3,9 %   | 3,1 %   | 3,8 %   | 3,9 %                           |
| Ekstraordinære udgifter            | 3,9 %   | 4,7 %   | 4,2 %   | 2,3 %   | 3,8 %                           |
| Forbedringsarbejder                | 2,5 %   | 3,1 %   | 5,8 %   | 3,2 %   | 3,6 %                           |
| Udgifter i alt                     | 3,0 %   | 3,3 %   | 1,7 %   | 2,9 %   | 2,7 %                           |
| Afsat til uforudsete udgifter      | 2,8 %   | 3,5 %   | 20,5 %  | -0,9 %  | 6,2 %                           |
| I alt                              | 3,0 %   | 3,3 %   | 2,1 %   | 2,8 %   | 2,8 %                           |



LANDSBYGGEFONDEN

Stuðiestræde 50  
1554 København V  
Telefon 33 76 20 00  
Telefax 33 76 20 05  
E-post lbf@lbf.dk

[www.lbf.dk](http://www.lbf.dk)